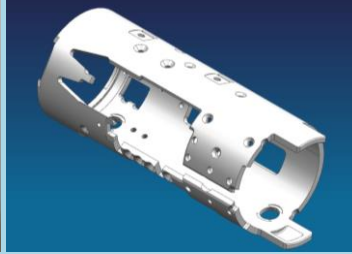




# एमएसएमई प्रौद्योगिकी केंद्र, भोपाल MSME TECHNOLOGY CENTRE, BHOPAL

भारत सरकार की सोसायटी  
A Government of India Society  
सूक्ष्म, लघु एवं मध्यम उद्यम मंत्रालय  
Ministry of Micro, Small & Medium Enterprises



पंजीकृत कार्यालय :

प्लॉट नंबर २५९/२, २६१, २६७/२/१,

औद्योगिक क्षेत्र, विशेष शिक्षा क्षेत्र, अचारपुरा, भोपाल,  
मध्य प्रदेश, भारत – ४६२०३८

फोन: ०७५५-३५०१०८०

Regd. Office:

Plot No 259/2, 261, 267/2/1, Industrial Area,  
Special Education Zone, Acharpura, Bhopal,  
Madhya Pradesh, India – 462038

E-Mail: [dgm-tcbhopal@dcmsme.gov.in](mailto:dgm-tcbhopal@dcmsme.gov.in)

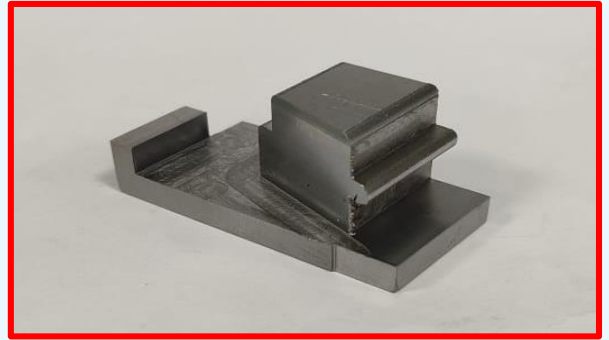
Website: [www.msmtcbhopal.org](http://www.msmtcbhopal.org)

Phone: 0755-3501080

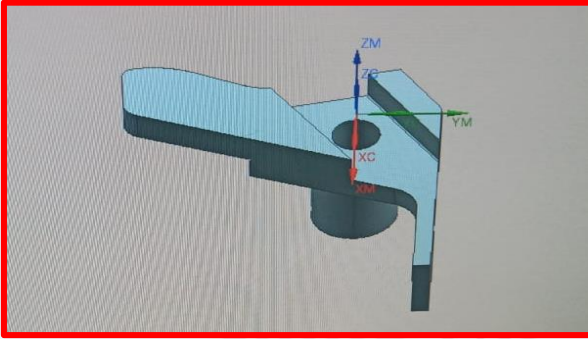
## वार्षिक प्रतिवेदन (२०२३-२०२४) ANNUAL REPORT (2023-2024)



**Machining of Breech Ring for L-70 Gun**



**Machining of Fixed Block**



**Design & Manufacturing of Arm**



**Machining of Hinge**



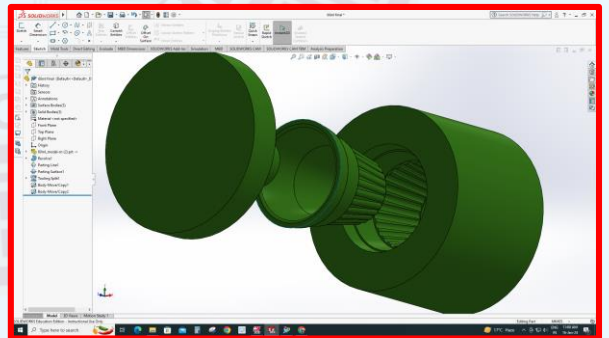
**Machining of Panel**



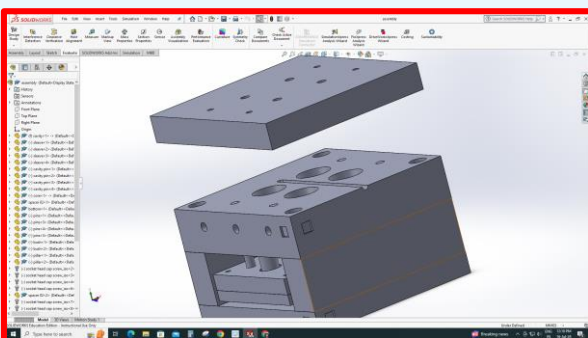
**Machining of SS 304 Shaft**



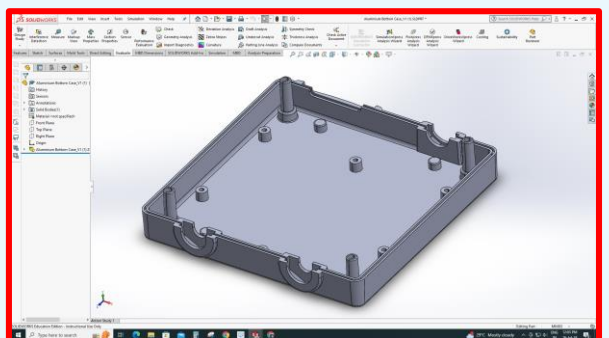
**Machining of Drone Motor Assembly**



**Design of Kulhad Mould**



**Mould Design of Grommet**



**Design of Casting Die**



**एमएसएमई प्रौद्योगिकी केंद्र, भोपाल**  
(भारत सरकार की सोसायटी)

**वार्षिक प्रतिवेदन**

**एवं**

**परीक्षित लेखा**  
**वर्ष २०२३-२०२४ के लिए**

## परिचय

भारत सरकार देश में उद्योग के विकास के लिए सही गति प्रदान करने के अपने प्रयास में प्रयासरत है। विशेष रूप से एमएसएमई की मदद करने के उद्देश्य से एमएसएमई मंत्रालय भारत सरकार के तहत एमएसएमई प्रौद्योगिकी केंद्र, भोपाल की स्थापना की गई है जो भारत में युवाओं के लिए तकनीकी शिक्षा और इस क्षेत्र में एमएसएमई इकाइयों की प्रतिस्पर्धात्मकता में अपनी भूमिका को मजबूत कर रहा है। एमएसएमई प्रौद्योगिकी केंद्र, भोपाल एक ऐसा केंद्र है जो उत्कृष्टता का पोषण करता है और कौशल विकास, प्रशिक्षण समाधान, सामान्य अभियांत्रिकी और टूलिंग समाधान प्रदान करता है। एमएसएमई प्रौद्योगिकी केंद्र, भोपाल अंतरराष्ट्रीय स्तर पर गुणवत्ता उपकरण, प्रशिक्षित कर्मियों और टूलिंग संबंधित क्षेत्रों में परामर्श प्रदान करके उद्योग के प्रासंगिक क्षेत्रों के एकीकृत विकास पर केंद्रित है। एमएसएमई प्रौद्योगिकी केंद्र, भोपाल उत्कृष्टता और उससे आगे की तलाश में लगातार नई सीमाओं को पार कर रहा है।

एमएसएमई प्रौद्योगिकी केंद्र, भोपाल की स्थापना एमएसएमई सरकार के मंत्रालय द्वारा टीसीएसपी कार्यक्रम के तहत की गई है। भारत की सोसाइटी के मामलों का प्रबंधन भारत सरकार द्वारा गठित शासन परिषद् द्वारा किया जाता है। अपर सचिव एवं विकास आयुक्त भारत सरकार द्वारा गठित शासकिय परिषद् के अध्यक्ष हैं।

### उद्देश्य :

कैड / कैम / सीएड / सीएनसी मशीनिंग, ऑटोमेशन और टूल एंड डाई टेक्नोलॉजी में दीर्घ अवधि, मध्यम अवधि और अल्पावधि पाठ्यक्रमों के माध्यम से उद्योग के लिए मानव-शक्ति को प्रशिक्षित करना।

अंतरराष्ट्रीय मानकों के अनुरूप ग्राहकों की आवश्यकता के आधार पर गुणवत्ता वाले प्रेस टूल्स, डाई कास्टिंग डाई, मोल्ड्स, जिग्स, फिक्सचर और गेज का डिजाइन और निर्माण करना।

उत्पाद विकास, उत्पादकता वृद्धि और गुणवत्ता में सुधार के लिए टूलिंग डिजाइन और निर्माण समाधान के लिए परामर्श प्रदान करना।

उपरोक्त उद्देश्यों को एक अति-आधुनिक टूल रूम के माध्यम से पूरा किया जा रहा है, जिसमें नवीनतम आयातित मशीनें और एक प्रशिक्षण केंद्र है जो कार्यरत पेशवरों, अभियन्ताओं एवं छात्रों के लाभ के लिए टूल रूम से सम्बंधित क्षेत्रों में प्रशिक्षण पाठ्यक्रमों का विशाल स्पेक्ट्रम प्रदान करता है। एमएसएमई प्रौद्योगिकी केंद्र, भोपाल अभियन्ताओं और पेशवरों की एक अत्यधिक प्रेरित और अनुभवी समूह रखता है।

### उपलब्ध सुविधाएं :

#### आधारभूत संरचना :

एमएसएमई प्रौद्योगिकी केंद्र, भोपाल परिसर २५ एकड़ में फैला हुआ है, जिसमें विभिन्न भवन जैसे उत्पादन, प्रशिक्षण, प्रशासनिक भवन, तथा कर्मचारी आवास एवं प्रशिक्षणार्थी के लिए छात्रावास की सुविधा शामिल है और उनका पूरा उपयोग किया जा रहा है।



एमएसएमई -टीसी, भोपाल



प्रशासनिक भवन



प्रशिक्षण भवन



छात्रावास (महिला)



छात्रावास (पुरुष)



उत्पादन भवन

## प्रशिक्षण :

एमएसएमई प्रद्योगिकी केंद्र, भोपाल का उद्देश्य भारत में युवाओं के लिए उद्देश्यपूर्ण कौशल उन्मुख तकनीकी शिक्षा को बढ़ावा देना है। प्रशिक्षण विभाग कौशल उन्मुख प्रशिक्षण प्रदान करने के लिए कैड / कैम / सीएई और कम लागत वाले स्वचालन से सुसज्जित है, जो सीएनसी टर्निंग, सीएनसी मिलिंग और सीएनसी इंडीएम, मेकाट्रॉनिक्स और ऑटोमेशन अनुभागों से समर्थित है। संगठन अपने तकनीकी प्रशिक्षण कार्यक्रम को भोपाल के अचारपुरा स्थित उत्पादन केंद्र और सिटी सेंटर भोपाल स्थित उपकेंद्र में अपने प्रशिक्षण केंद्र और ऑन-जॉब प्रशिक्षण के माध्यम से कार्यान्वित करता है।

संस्थान स्नातकोत्तर स्तर, डिप्लोमा स्तर और प्रमाणपत्र स्तर पर तकनीकी जनशक्ति के व्यापक स्पेक्ट्रम को कवर करने के लिए विभिन्न पाठ्यक्रम प्रदान करता है। टूल डिजाइन, कैड / कैम / सीएई, सीएनसी मशीनिंग, कम लागत वाले स्वचालन, प्रायोजित (ईएसडीपी, एनबीसीएफडीसी, एनएसएफडीसी, मैपसेट) के विशेष क्षेत्रों के साथ-साथ अनुकूलित मांड्यूल में उपरोक्त संख्या में अल्पावधि पाठ्यक्रमों के अलावा डिजाइन और संचालन, ग्राहक की आवश्यकता के अनुरूप किया जाता है।

## अ. दीर्घकालीन अवधि के पाठ्यक्रम :

पाठ्यक्रम का नाम	अवधि	पात्रता
एडवांस डिप्लोमा इन टूल एंड डाई मेकिंग	४ वर्ष	१० वीं (केवल प्रवेश परीक्षा
डिप्लोमा इन मेचट्रॉनिक्स	३ वर्ष	मानदंडों के माध्यम से प्रवेश)
पोस्ट ग्रेजुएट डिप्लोमा इन टूल डिजाइन एंड कैड / कैम	१.५ वर्ष	बी.ई. / बी. टेक
पोस्ट ग्रेजुएट डिप्लोमा इन मेचट्रॉनिक्स	१.५ वर्ष	बी.ई. / बी. टेक
पोस्ट डिप्लोमा इन टूल डिजाइन एंड कैड / कैम	१ वर्ष	बी.ई./बी. टेक/डिप्लोमा
पोस्ट डिप्लोमा इन टूल एंड डाई मेकिंग मैनुफैक्चरिंग	१ वर्ष	बी.ई./बी. टेक/डिप्लोमा
पोस्ट डिप्लोमा इन सीएनसी मशीन मेंटेनेंस	१ वर्ष	बी.ई./बी. टेक/डिप्लोमा
पोस्ट डिप्लोमा इन प्रोडक्ट डिजाइन	१ वर्ष	बी.ई./बी. टेक/डिप्लोमा
एडवांस सर्टिफिकेट कोर्स इन टूल डिजाइन एंड कैड / कैम	१ वर्ष	आई.टी.आई
एडवांस सर्टिफिकेट कोर्स इन टूल एंड डाई मैनुफैक्चरिंग	१ वर्ष	आई.टी.आई
एडवांस सर्टिफिकेट कोर्स इन सीएनसी मशीनिंग	१ वर्ष	आई.टी.आई
एडवांस सर्टिफिकेट कोर्स इन मशीन मेंटेनेंस	१ वर्ष	आई.टी.आई
सर्टिफिकेट कोर्स इन सीएनसी टर्निंग एंड मिलिंग	१ वर्ष	१० वीं उत्तीर्ण
सर्टिफिकेट कोर्स इन टूल एंड डाई मेकिंग	१ वर्ष	१० वीं उत्तीर्ण

## ब. मध्यम अवधि के पाठ्यक्रम :

पाठ्यक्रम का नाम	अवधि	पात्रता
सर्टिफिकेट कोर्स इन सीएनसी सीएनसी मशीन संचालन - लेथ	२४ हफ्ते	१० वीं परिणाम की प्रतीक्षा है
सर्टिफिकेट कोर्स इन सीएनसी सीएनसी मशीन संचालन - मिलिंग	२४ हफ्ते	१० वीं परिणाम की प्रतीक्षा है
मास्टर सर्टिफिकेट कोर्स इन कंप्यूटर एडिड टूल इंजीनियरिंग	२४ हफ्ते	बी.ई./बी. टेक / डिप्लोमा/आई.टी.आई
मास्टर सर्टिफिकेट कोर्स इन टूल डिजाइन, कैड / कैम , प्रोडक्ट डिजाइन	२४ हफ्ते	बी.ई./बी. टेक / डिप्लोमा/आई.टी.आई
मास्टर सर्टिफिकेट कोर्स इन मेकाट्रॉनिक्स	२४ हफ्ते	बी.ई./बी. टेक / डिप्लोमा/आई.टी.आई
एडवांस डिप्लोमा इन मशीन मेंटेनेंस एंड ऑटोमेशन	२४ हफ्ते	बी.ई./बी. टेक / डिप्लोमा/आई.टी.आई
सर्टिफिकेट कोर्स इन टूल डिजाइन एंड कैड / कैम	२४ हफ्ते	बी.ई./बी. टेक / डिप्लोमा/आई.टी.आई

**क. लघु अवधि के पाठ्यक्रम :**

क्षेत्र	पाठ्यक्रम का नाम	अवधि	पात्रता
कैड	ऑटोकैड, सॉलिड वर्क्स, क्रियो पैरामेट्रिक	९६ घंटे	व्यक्तिगत एवं औद्योगिक पेशेवर
	युनीग्राफिक्स एवं कटिआ	९६ घंटे	
कैम	मास्टर कैम, डेल कैम, युनीग्राफिक्स कैम	९६ घंटे	
सीएई	एंसिस, हाइपरमेश	९६ घंटे	
सीएनसी प्रोग्रामिंग	लेथ, मिलिंग	९६ घंटे	
सीएनसी मशीनिंग	लेथ, मिलिंग, ईडीएम	९६ घंटे	
हाइड्रोलिक्स नुमाटिक्स	बेसिक हाइड्रोलिक्स / नुमाटिक्स	९६ घंटे	
	इलेक्ट्रो हाइड्रोलिक्स / नुमाटिक्स	२४ घंटे	
	एडवांस नुमाटिक्स	२४ घंटे	
लो कॉस्ट ऑटोमेशन	इलेक्ट्रिकल कैड, पीएलसी प्रोग्रामिंग, एडवांस पीएलसी प्रोग्रामिंग, स्काडा, वीएलएसआई, एम्बेडेड सिस्टम, सेंसर्स एंड ऐप्लिकेशन्स, बेसिक ८०५१ माइक्रो कंट्रोलर, माइक्रो प्रोसेसर प्रोग्रामिंग इत्यादि	९६ घंटे	
	पीएलसी का उपयोग करते हुए ऑटोमेशन के साथ नुमाटिक्स एंड ऑटोमेशन के साथ हाइड्रोलिक्स	१४४ घंटे	
टूल डिजाइन	जिग्स और फिक्सचर का डिजाइन, प्रेस टूल, मोल्ड्स, ड्राई कास्टिंग ड्राई, कटिंग टूल्स, गेज	१२ घंटे	
सामान्य इंजीनियरिंग	बेसिक मेट्रोलॉजी	२४ घंटे	
	बेसिक सीएमएम और जीडी एंड टी	२४ घंटे	

**ड. प्रायोजित पाठ्यक्रम :**

क्षेत्र	प्रायोजक का नाम	अवधि	पात्रता
जियोमेट्रिक ड्राईमेन्शनिंग एंड टॉलरेंसिंग	मेसर्स जाइलम वाटर सोल्यूशन्स	१० सप्ताह	कार्यरत पेशेवर
सीएनसी एंड ड्राफ्ट्समेन मैकेनिकल	एनएसडीसी - पी एम् के वी वाय	४ माह	१० वीं उत्तीर्ण
ईएसडीपी	एमएसएमई मंत्रालय, डीसी एमएसएमई कार्यालय	६ सप्ताह	मौजूदा और इच्छुक उद्यमी

**इ. विशिष्ट आवश्यकताओं के अनुसार चलाए जा रहे उद्योगों / संस्थानों / संगठनों के लिए अनुकूल पाठ्यक्रम :**

इंजीनियरिंग छात्रों की सुविधा के लिए, एमएसएमई प्रौद्योगिकी केंद्र, भोपाल ने लोगों को उच्च-स्तरीय कैड / कैम/ सीएई के क्षेत्रों में प्रशिक्षण प्रदान करने के लिए कैड / कैम / सीएई सेल की स्थापना की है। यह प्रौद्योगिकी केंद्र ऑटोकैड, सीएनसी प्रोग्रामिंग और मशीनिंग, मास्टर कैम, युनीग्राफिक्स, कटिआ, क्रियो पैरामेट्रिक, एंसिस आदि जैसे विभिन्न अल्पावधि पाठ्यक्रमों में प्रशिक्षण प्रदान कर रहा है। सीएनसी प्रोग्रामिंग और मशीनिंग, पीएलसी प्रोग्रामिंग, हाइड्रोलिक्स और नुमाटिक्स और टूल डिजाइन और चयन आदि का क्षेत्र के अलावा, टेलर-मेड प्रशिक्षण कार्यक्रम भी आयोजित किए जाते हैं।

**फ. प्रशिक्षण के तहत मशीनें :**

क्रमांक	मशीनों का प्रकार	मात्रा
१	सीएनसी टर्निंग विथ फ्रानूक कंट्रोलर - एलटी १६ एलएम (एस माइक्रोमेट्रिक)	४
२	सीएनसी मिलिंग विथ सीमेंस कंट्रोलर - एम्सीवी ३५० एल (एमएस)	४
३	कॉन्वेंशनल वर्टिकल मिलिंग - व्हीएफ २ (बी एफ डब्लू)	५
४	कॉन्वेंशनल यूनिवर्सल मिलिंग - युएफ २ (बी एफ डब्लू)	३

क्रमांक	मशीनों का प्रकार	मात्रा
५	कॉन्वेंशनल हॉरिजॉन्टल मिलिंग - एचएफ २ ई (बी एफ डब्लू)	२
६	सीएनसी टर्निंग विथ सीमेंस कंट्रोलर - ऑर्बिटर + (बी एफ डब्लू)	४
७	इलेक्ट्रीकल डिस्चार्ज मशीन विथ डाई सिंकिंग - फॉर्म ई ३५० (जीएफ)	१
८	सरफेस ग्राइंडिंग - प्रागा ४५२ पी (एच एम् टी)	५
९	सिलिंड्रिकल ग्राइंडिंग - अनुभव १३० यु (एच एम् टी)	३
१०	प्रोफाइल प्रोजेक्टर - आर पी पी ३००० (रेडिकल)	१
११	२डी हाइट गेज - एलएच ६०० ई (मीतृतोयो)	१
१२	सीएनसी मिलिंग विथ फ़ानूक कंट्रोलर - व्हीएल ७६० (एस एंड टी)	४
१३	सीएनसी-३ एक्सिस मशीनिंग सेंटर - व्हीएल ५५० (एस एंड टी)	२
१४	कॉन्वेंशनल लेथ मशीन - विनर (एक्यूरेट मशीन टूल)	१०
१५	पेडस्टल ग्राइंडिंग (टॉप इंजीनीयर्स)	२
१६	पावर हैक्साव - पीएचएम् २०० (पैक्षित)	१
१७	हार्डनेस टेस्टर - डीएस-डीआरएचटीएम् १० (दिनेश साइंटिफिक)	१
		५३



सीएनसी मिलिंग



न्यूमेटिक्स लैब



कॉन्वेंशनल टर्निंग



सीएनसी टर्निंग



फिटिंग सेक्शन



ऑटोमेशन लैब



कैड / कैम लैब



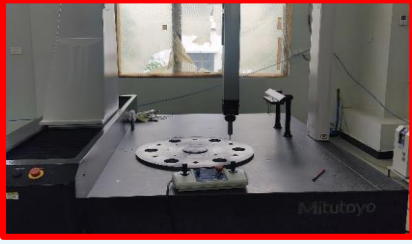
सिमुलेशन लैब



कॉन्वेंशनल मिलिंग

**ग. उत्पादन विभाग के मशीने :**

क्रमांक	मशीनों का प्रकार	मात्रा
१	कोऑर्डिनेट मेज़रमेंट मशीन - क्रिस्टा अपैक्स एस ९१०६ (मीतृतोयो)	१
२	सीएनसी मिलिंग ५-एक्सिस - सी ६५० यु (हर्मले)	१
३	इलेक्ट्रीकल डिस्चार्ज मशीन विथ डाई सिंकिंग - एनएक्स ४ एफ (ओना)	१
४	सीएनसी सिलिंड्रिकल ग्राइंडिंग - बीएससी ७०० यु पीएलसी (ग्राइंडेक्स)	१
५	वैक्यूम हीट ट्रीटमेंट फर्नेस - डीएफएचपी ९९१२ एन १२ जीआर (एलडी)	१
		५



सीएमएम मशीन



सीएनसी सिलिंड्रिकल ग्राइंडिंग



सीएनसी ५ - एक्सिस



इलेक्ट्रिकल डिस्चार्ज मशीन



वैक्यूम हीट ट्रीटमेंट फर्नेस

एमएसएमई प्रौद्योगिकी केंद्र, भोपाल सूक्ष्म, लघु और मध्यम उद्यमों के लिए नवीनतम अत्याधुनिक सुविधाएं प्रदान करता है जो अतिरिक्त क्षमता की उपलब्धता के आधार पर बड़े पैमाने के उद्योगों को भी उपलब्ध कराई जा रही हैं।

एमएसएमई प्रौद्योगिकी केंद्र, भोपाल सटीक डाइज़ और टूल्स, मोल्ड्स, जिग्स और फिक्स्चर, गेज आदि के डिजाइन और निर्माण और उनके उचित उपयोग और रखरखाव, नवीनतम तकनीक का उपयोग करके टूल निर्माण, बेहतर उत्पाद के लिए टूल से संबंधित नवाचारों में अत्यधिक विशिष्ट सेवाएं प्रदान कर रहा है। सूक्ष्म, लघु और मध्यम उद्यमों के आधुनिकीकरण के लिए प्रिसिजन मशीनिंग और हीट ट्रीटमेंट, टूल ट्रायआउट्स - प्रेस टूल / इंजेक्शन मोल्ड्स में भी सेवाएं प्रदान कर रहा है। एमएसएमई इकाइयों को उनके उत्पादों की उत्पादकता, गुणवत्ता और प्रतिस्पर्धात्मकता बढ़ाने के लिए नवीनतम अंतर्राष्ट्रीय डिजाइन प्रथाएं और विनिर्माण सुविधाएं प्रदान की जा रही हैं।

एमएसएमई प्रौद्योगिकी केंद्र, भोपाल में स्थापित मशीनरी और उपकरणों को नवीनतम सॉफ्टवेयर और हार्डवेयर द्वारा पूरक किया जा रहा है। आवश्यकतानुसार साफ्टवेयर का निरन्तर उन्नयन किया जा रहा है।

उत्पादन और डिजाइन विभाग लाइव प्रोजेक्ट्स पर "ऑन जॉब ट्रेनिंग" देकर दीर्घकालीन और मध्यम अवधि के प्रशिक्षुओं के कौशल को विकसित करने के लिए प्रतिबद्ध हैं।

### उप केंद्र : (सिटी सेंटर)

सिटी सेंटर भोपाल टूल डिजाइन में मास्टर सर्टिफिकेट कोर्स, कैड / कैम / सीएई, मेकाट्रॉनिक्स इत्यादि जैसे विभिन्न पाठ्यक्रम संचालित कर रहा है। इन पाठ्यक्रमों के लिए अच्छे प्रतिक्रिया है। इसके अलावा, निम्न उप केंद्र पर हाई-एंड कैड / कैम / सीएई / सीएनसी / एलसीए इत्यादि में अल्पावधि पाठ्यक्रम भी संचालित किए जा रहे हैं।

एमएसएमई प्रौद्योगिकी केंद्र भोपाल-सिटी सेंटर पहली मंजिल, एमपीएलयूएन बिल्डिंग, सुल्तानिया रोड, जनरल पोस्ट ऑफिस के पास, भोपाल, मध्य प्रदेश - ४६२००१ पर स्थित है।



सिटी सेंटर - एमपीएलयूएन बिल्डिंग



कैड / कैम लैब



पीएलसी प्रोग्रामिंग लैब

## प्रशिक्षण विभाग गतिविधियां एवं उपलब्धियां :

- पीएमकेवीवाई के तहत १४० उम्मीदवारों के प्रशिक्षण को चार अलग-अलग नौकरी भूमिकाओं में सफलतापूर्वक पूरा किया, जैसे सीएनसी टर्निंग, सीएनसी मिलिंग, ड्राफ्ट्समैन मैकेनिकल और रखरखाव तकनीशियन।
- आसपास के १५ एमएसएमई उद्योगों में, मध्यम और दीर्घकालिक पाठ्यक्रमों से ५० उम्मीदवारों को सफलतापूर्वक रोजगार उपलब्ध कराया।
- २९ ईएसडीपी कार्यक्रमों को सफलतापूर्वक पूरा किया और ७५० से अधिक प्रतिभागियों को प्रशिक्षित किया।
- वर्ष २०२३-२४ के लिए दीर्घकालिक एआईसीटीई -अनुमोदित डिप्लोमा पाठ्यक्रम एडीटीडीएम एंड डीआईएम चौथा बैच कुल ४७ छात्रों के साथ शुरू किया गया।  
डिप्लोमा इन मेकाट्रॉनिक्स : १७  
एडवांस डिप्लोमा इन टूल एंड डाई मेकिंग : ३०
- मेकट्रॉनिक्स में मास्टर सर्टिफिकेट कोर्स का नया पाठ्यक्रम शुरू किया।
- मेसर्स ज़ाइलम वॉटर सॉल्यूशंस प्राइवेट लिमिटेड (एक एमएसएमई) के १० कर्मचारियों के लिए जीडी एंड टी पे अनुकूलित प्रशिक्षण संचालित किया गया।

## कार्य निष्पादन :

विवरण	साल
	२०२३-२०२४
<b>प्रशिक्षण</b>	
<b>आयोजित प्रशिक्षण पाठ्यक्रमों की संख्या:</b>	
दीर्घकालीन अवधि के पाठ्यक्रम	२
मध्यम अवधि के पाठ्यक्रम	११
लघु अवधि के पाठ्यक्रम	३२
ऑनलाइन / ऑफलाइन पेड वर्कशॉप	२७
<b>कुल :</b>	<b>७२</b>
<b>प्रशिक्षित प्रशिक्षणार्थियों की संख्या :</b>	
दीर्घकालीन अवधि के पाठ्यक्रम	४७
मध्यम अवधि के पाठ्यक्रम	१६४
लघु अवधि के पाठ्यक्रम	८६५
ऑनलाइन / ऑफलाइन पेड वर्कशॉप	११८५
<b>कुल :</b>	<b>२२६१</b>
एससी उम्मीदवार	३६१
एसटी उम्मीदवार	१११
महिला उम्मीदवार	४८६

## वित्तीय परिणाम :

विवरण	साल
	२०२३-२०२४
राजस्व उत्पन्न (रुपये लाख में)	१०२.२४
राजस्व व्यय (रुपये लाख में)	३१७.२२
नकद अधिशेष / घाटा (रुपये लाख में)	(२१४.९८)
% लाभ	३२.२२%

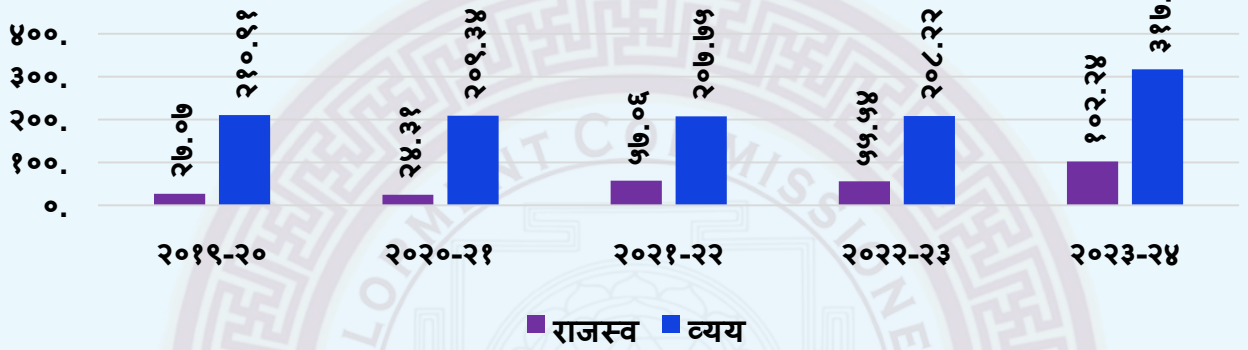
## उप केंद्र का वित्तीय परिणाम:

विवरण	२०२३-२०२४
राजस्व उत्पन्न (रुपये लाख में)	१७.४७
राजस्व व्यय (रुपये लाख में)	२३.०७
प्रशिक्षित प्रशिक्षुओं की संख्या	९२९

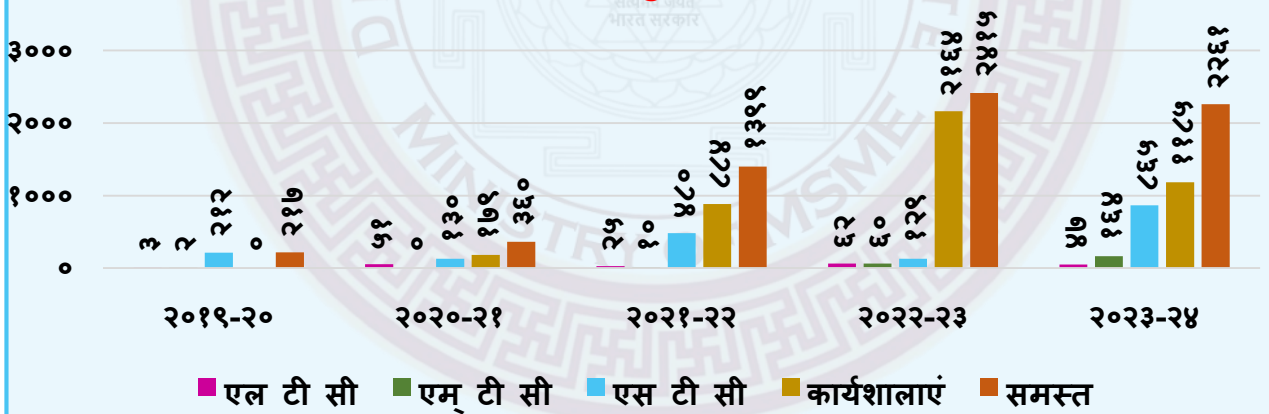
**प्रदर्शन :**

विवरण	२०१९-२०	२०२०-२१	२०२१-२२	२०२२-२३	२०२३-२४
राजस्व उत्पन्न (रुपये लाख में)	२७.०७	२४.३१	५७.०६	५५.५४	१०२.२४
राजस्व व्यय (रुपये लाख में)	२१०.९१	२०९.३४	२०७.७५	२०८.२२	३१७.२२
नकद अधिशेष / घाटा (रुपये लाख में)	(१८३.८४)	(१८५.०३)	(१५०.६९)	(१५२.६८)	(२१४.९८)
प्रशिक्षित प्रशिक्षुओं की संख्या	२१७	३६०	१३९९	२४१५	२२६१
सहायता प्राप्त इकाइयों की संख्या	३	६	१३	५८	८६

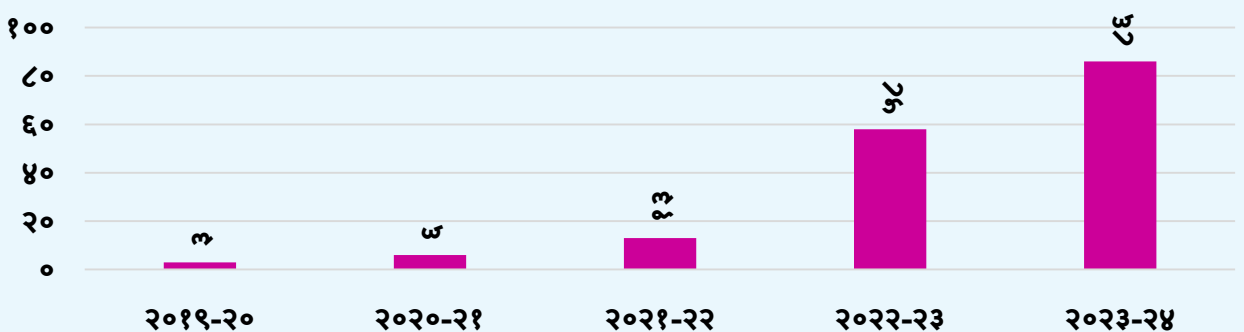
**प्रदर्शन (राजस्व और व्यय)**



**प्रशिक्षित प्रशिक्षुओं की संख्या**



**सहाय्यता की गईं इकाईयां**



## प्रशिक्षण गतिविधि के लिए भविष्य की योजना :

- वेब विकास के क्षेत्र में पाठ्यक्रम स्थापित करना और शुभारंभ करना।
- आईओटी और उद्योग ४.० पाठ्यक्रम की स्थापना और शुभारंभ।
- उद्योग और प्रशिक्षण उद्देश्यों के लिए रिवर्स इंजीनियरिंग और ३ डी प्रिंटिंग टेक्नोलॉजी ।
- कैचमेंट क्षेत्र में विश्वविद्यालयों, कॉलेजों के लिए संकाय विकास कार्यक्रम।

## उत्पादन गतिविधि के लिए भविष्य की योजना :

- वैक्यूम हीट ट्रीटमेंट फर्नेस मशीन के लिए जॉब वर्क।

## कर्मचारियों की संख्या :

तक	समूह अ		समूह ब		समूह क		कुल	
	तकनीकी	गैर-तकनीकी	तकनीकी	गैर-तकनीकी	तकनीकी	गैर-तकनीकी	तकनीकी	गैर-तकनीकी
३१.०३.२०२१	२	१	३	०	०	०	५	१
३१.०३.२०२२	२	१	३	०	०	०	५	१
३१.०३.२०२३	१	०	२	०	०	०	३	०
३१.०३.२०२४	२	०	१०	०	२	०	१४	०
<b>कर्मचारियों की श्रेणीवार स्थिति :</b>			एससी - ०३ नंबर		एसटी - ०१ नंबर		ओबीसी - ०६ नंबर	

## वित्तीय परिणाम :

वित्तीय वर्ष २०२३-२४ के अंकेक्षित खाते इसके साथ संलग्न हैं।  
वर्ष २०२३-२४ के दौरान निम्नलिखित बैठकें आयोजित की गईं:  
प्रबंधकीय समिती की बैठकें : ०७.१२.२०२३ को आयोजित चौथी जीसी और तीसरी एजीएम।

## सोसायटी और प्रबंधकीय समिती के सदस्य :

१	अतिरिक्त सचिव एवं विकास आयुक्त (एमएसएमई), कार्यालय डीसी एमएसएमई, निर्माण भवन, नई दिल्ली	अध्यक्ष
२	अतिरिक्त विकास आयुक्त, कार्यालय डीसी एमएसएमई, निर्माण भवन, नई दिल्ली	सदस्य
३	अवर सचिव (आईएफ विंग), एमएसएमई मंत्रालय, उद्योग भवन, नई दिल्ली	सदस्य
४	संयुक्त विकास आयुक्त (टीसीएसपी), कार्यालय डीसी (एमएसएमई), निर्माण भवन, नई दिल्ली	सदस्य
५	निदेशक, एमएसएमई डीएफओ, इंदौर	सदस्य
६	प्रमुख सचिव (एमएसएमई), मप्र सरकार	सदस्य
७	महाप्रबंधक, आईजीटीआर औरंगाबाद एवं मैटर एमएसएमई टीसी भोपाल	सदस्य सचिव

## पंजीकृत कार्यालय:

शेड नं. ४७-ई सेक्टर ई, गोविंदपुरा औद्योगिक क्षेत्र, भोपाल, मध्य प्रदेश, भारत - ४६२०२३

## मुख्य परिसर:

एमएसएमई प्रौद्योगिकी केंद्र- भोपाल  
प्लॉट नंबर २५१/२, २६९, २६७/२/१, औद्योगिक एस्टेट, विशेष शिक्षा क्षेत्र, अचारपुरा,  
भोपाल, मध्य प्रदेश, भारत - ४६२०३८

## उप केंद्र:

३५, एमपीएलयूएन बिल्डिंग, सुल्तानिया रोड, इमामी गेट, भोपाल, मध्य प्रदेश, भारत - ४६२००९

## बैंकर्स:

### भारतीय स्टेट बैंक

पता - सीआईएड नबीबाग कैंपस, बैरासिया रोड, भोपाल, मध्य प्रदेश, भारत - ४६२०३८

### एक्सिस बैंक

पता: ग्राउंड फ्लोर, गुरुकृपा टावर, कमर्शियल कॉम्प्लेक्स नं. ११०,  
कोलार मेन रोड, भोपाल, मध्य प्रदेश, भारत - ४६२०४२



एडवांस डिप्लोमा इन टूल एंड डाई मेकिंग



डिप्लोमा इन मेकाट्रॉनिक्स



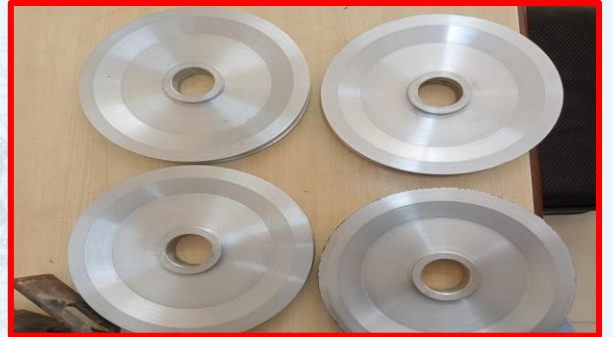
ईएसडीपी - सीएनसी मशीनिंग मिलिंग



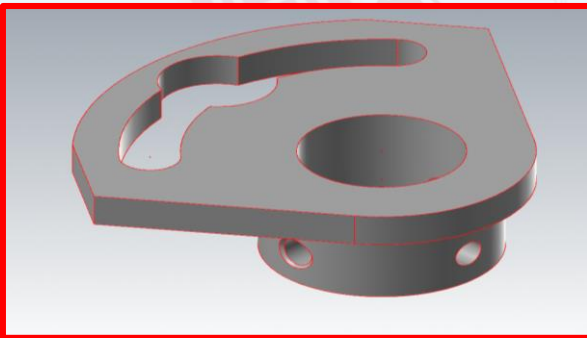
एफडीपी - ८०५१ माइक्रो कंट्रोलर



मेकाट्रॉनिक्स



पुली की मशीनिंग



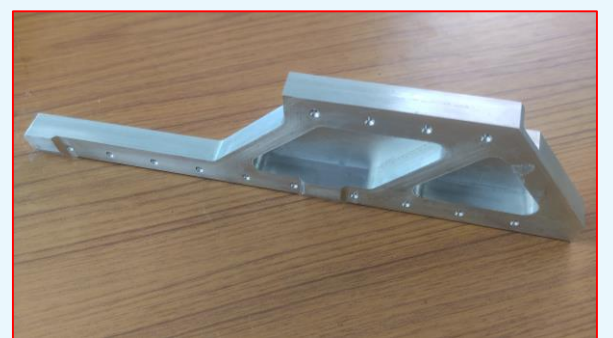
लॉक व्हील की मशीनिंग



जेनरेटर के लिए इंसुलेटर की मशीनिंग



एयर वाइपर की मशीनिंग



होल्डर की मशीनिंग

### लेखा परीक्षकों की विवरण

मैंने ३१ मार्च २०२४ तक एमएसएमई प्रौद्योगिकी केंद्र भोपाल (म.प्र.) की स्थिति विवरण पत्रक और उस तिथि को समाप्त वर्ष के लिए आय और व्यय खाते का लेखा-जोखा किया है। ये वित्तीय विवरण मेरी लेखापरीक्षा के आधार पर इन वित्तीय विवरणों पर राय व्यक्त करने की जिम्मेदारी है।

मैंने अपना ऑडिट भारत में आम तौर पर स्वीकृत ऑडिटिंग मानकों के अनुसार किया है। उन मानकों के लिए आवश्यक है कि मैं इस बारे में उचित आश्वासन प्राप्त करने के लिए योजना बनाऊं और लेखापरीक्षा करूं कि क्या वित्तीय विवरण महत्वपूर्ण गलत विवरणों से मुक्त हैं। एक लेखापरीक्षा में परीक्षण के आधार पर, साक्ष्य, वित्तीय विवरणों में राशियों और प्रकटीकरणों का समर्थन करना शामिल है। लेखापरीक्षा में उपयोग किए गए लेखांकन सिद्धांतों और प्रबंधन द्वारा किए गए महत्वपूर्ण अनुमानों तक पहुंच के साथ-साथ समग्र वित्तीय विवरण प्रस्तुति का मूल्यांकन भी शामिल है। मुझे विश्वास है कि मेरी लेखापरीक्षा मेरी राय के लिए उचित आधार प्रदान करती है।

- अ. मैंने सभी जानकारी और स्पष्टीकरण प्राप्त कर लिए हैं, जो मेरे सर्वोत्तम ज्ञान और विश्वास के अनुसार था मेरी लेखापरीक्षा के प्रयोजन के लिए आवश्यक है।  
आ. स्थिति विवरण पत्रक और आय और व्यय खाता के खातों की पुस्तकों के अनुसार हैं।  
इ. मेरी राय में और मेरी सर्वोत्तम जानकारी के अनुसार और मुझे दिए गए स्पष्टीकरणों के अनुसार, मामलों और आय और व्यय खाते के पूर्वोक्त विवरण, उस पर टिप्पणियों के साथ हैं,  
क. समाज की स्थिति विवरण पत्रक के मामले में ३१ मार्च २०२४ तथा  
ख. आय और व्यय खाते के मामले में उस तिथि को समाप्त वर्ष के लिए आय से अधिक व्यय का लेखा।

स्थान: भोपाल  
दिनांक: ०३/१०/२०२४

एस सिद्दीकी एवं एसोसिएट्स के लिए  
(चार्टर्ड अकाउंटेंट्स)

पंजीकरण संख्या: ००१२७९



सदस्यता संख्या : ४११५५१

युडीआईएन: २४४११५५१ बीकेएम जीवायक्यू ९१२६

वित्तीय विवरण का प्रपत्र (गैर-लाभकारी संगठन)  
**एमएसएमई प्रौद्योगिकी केंद्र, भोपाल**  
 प्लॉट नंबर २५९/२, २६१, २६७/२/१, औद्योगिक क्षेत्र, विशेष शिक्षा क्षेत्र, अचारपुरा, भोपाल - ४६२०३८  
 स्थिति विवरण पत्रक  
 ३१ मार्च २०२४ तक

विवरण	अनुसूची	मौजूदा वर्ष	विगत वर्ष
		३१.०३.२०२४ तक	३१.०३.२०२३ तक
<b>कॉर्पस पूंजी निधि और देनदारियां</b>			
कॉर्पस / पूंजी निधि	१	२०,६७,९१,२३५.५४	१८,१७,८७,१८०.८६
आरक्षित और अधिशेष	२	-	-
निर्धारित / अक्षय निधियां	३	-	-
सुरक्षित ऋण और उधार	४	-	-
असुरक्षित ऋण और उधार	५	-	-
आस्थगित ऋण देनदारियाँ	६	-	-
वर्तमान देनदारियाँ और प्रावधान	७	४९,६८,७६८.३१	२१,६७,५६७.८७
<b>कुल:</b>		<b>२१,१७,६०,००३.८५</b>	<b>१८,३९,५४,७४८.७३</b>

**संपत्ति**

अचल संपत्तियां	८	१४,१५,०७,८०७.७५	१३,०३,१६,९९९.००
निवेश - निर्धारित / अक्षय निधियों से	९	-	-
निवेश - अन्य	१०	-	-
वर्तमान संपत्ति, ऋण, अग्रिम, आदि	११	७,०२,५२,१९६.१०	५,३६,३७,७४९.७३
विविध व्यय		-	-
(जिस हद तक बट्टे खाते में डाला या समायोजित नहीं किया गया है)			
<b>कुल:</b>		<b>२१,१७,६०,००३.८५</b>	<b>१८,३९,५४,७४८.७३</b>

महत्वपूर्ण लेखा नीतियां  
आकस्मिक देयताएं और खातों पर टिप्पणियां

एस सिद्धकी एंड एसोसिएट्स के लिए  
(चार्टर्ड एकाउंटेंट्स)



अशाफाक सिद्धकी

भागीदार

एम नंबर: ४११५५१

एफआरएन - ००१२७९२सी

युडीआईएन: २४४११५५१ बीकेएम जीवायक्यू ९१२६

दिनांक: ०३/१०/२०२४

स्थान: भोपाल

एमएसएमई प्रौद्योगिकी केंद्र, भोपाल के लिए

*(Signature)*

सदस्य सचिव



*(Signature)*

अध्यक्ष

प्रबंधकीय समिती

वित्तीय विवरण का प्रपत्र (गैर-लाभकारी संगठन)  
**एमएसएमई प्रौद्योगिकी केंद्र, भोपाल**  
 प्लॉट नंबर २५९/२, २६१, २६७/२/१, औद्योगिक क्षेत्र, विशेष शिक्षा क्षेत्र, अचारपुरा, भोपाल - ४६२०३८  
**आय और व्यय खाता**  
 ३१ मार्च २०२४ तक

विवरण	अनुसूची	मौजूदा वर्ष	विगत वर्ष
		३१.०३.२०२४ तक	३१.०३.२०२३ तक
<b>आय</b>			
बिक्री और सेवाओं से आय	१२	४,६५,७९०.००	२,७३,६२२.००
अनुदान / सब्सिडी	१३	२,५४,३७,६५२.००	१,५२,६७,६७१.००
शुल्क / सदस्यता	१४	९७,१३,१८४.४२	५२,८१,२४४.४८
निवेश से आय (निर्धारित/बंदोबस्ती निधियों से, निधियों को निधियों में अंतरित किया गया)	१५	-	-
रॉयल्टी, प्रकाशन आदि से आय	१६	-	-
अर्जित ब्याज	१७	३९,५७८.००	-
अन्य आय	१८	६,०९५.००	-
तैयार माल और चल रहे कार्य के स्टॉक में वृद्धि/कमी	१९	-	-
<b>कुल (अ)</b>		<b>३,५६,६२,२९९.४२</b>	<b>२,०८,२२,५३७.४८</b>
<b>व्यय</b>			
खपत सामग्री	२०	७६,३०५.७६	१७,५३९.००
स्थापना व्यय	२१	१,३५,८१,५४५.००	८६,३०,१९७.००
अन्य प्रशासनिक व्यय, आदि	२२	१,८०,६४,८९४.१८	१,१२,३२,०३६.९५
अनुदान, सब्सिडी आदि पर व्यय	२३	-	-
ब्याज / वित्त व्यय	२४	३,६०६.८०	३,९२९.४०
मूल्यहास (वर्ष के अंत में शुद्ध कुल - अनुसूची के अनुरूप - ८)		२,५३,१७,१९३.००	२,९२,२५,०२४.००
<b>कुल (ब)</b>		<b>५,७०,४३,५४४.७४</b>	<b>४,९१,०८,७२६.३५</b>
<b>व्यय से अधिक आय का संतुलन (अ - ब)</b>		<b>(२,१३,८१,२४५.३२)</b>	<b>(२,८२,८६,१८८.८७)</b>
विशेष भंडार में स्थानांतरण (प्रत्येक निर्दिष्ट करें)		-	-
सामान्य रिजर्व में स्थानांतरण / फॉर्म		-	-
शेष राशि अधिशेष होने के नाते / (घाटा) कॉर्पस / पूंजीगत निधि में ले जाया गया		(२,१३,८१,२४५.३२)	(२,८२,८६,१८८.८७)
महत्वपूर्ण लेखा नीतियां आकस्मिक देयताएं और खातों पर टिप्पणियां	२५		

एस सिद्धकी एंड एसोसिएट्स लिफ्टेड  
 चार्टर्ड एकाउंटेंट्स



अशफाक सिद्धकी  
 भागीदार  
 एम् नंबर: ४११५५१  
 एफआरएन - ००१२७९२सी  
 युडीआईएन: २४४११५५१ बीकेएम जीवायक्यू ९१२६

दिनांक: ०३/१०/२०२४  
 स्थान: भोपाल

एमएसएमई प्रौद्योगिकी केंद्र, भोपाल के लिए

*(Signature)*

सदस्य सचिव



*(Signature)*

अध्यक्ष  
 प्रबंधकीय समिति

वित्तीय विवरण का प्रपत्र (गैर-लाभकारी संगठन)  
**एमएसएमई प्रौद्योगिकी केंद्र, भोपाल**  
 प्लॉट नंबर २५९/२, २६१, २६७/२/१, औद्योगिक क्षेत्र, विशेष शिक्षा क्षेत्र, अचारपुरा, भोपाल - ४६२०३८  
 स्थिति विवरण पत्रक और आय और व्यय खातों का हिस्सा बनने वाली अनुसूचियां  
 ३१ मार्च २०२४ तक

विवरण	मौजूदा वर्ष ३१.०३.२०२४ तक	विगत वर्ष ३१.०३. २०२३ तक
<b>अनुसूची 1 - कॉर्पस/पूंजी निधि</b>		
वर्ष की शुरुआत में शेष राशि	२२,५०,२३,७६५.३८	२२,५०,२३,७६५.३८
जोड़ें: कॉर्पस/पूंजीगत निधि में योगदान भारत सरकार से	४,१९,६०,८००.०० ४४,२४,५००.००	-
<b>कुल (अ)</b>	<b>२७,१४,०९,०६५.३८</b>	<b>२२,५०,२३,७६५.३८</b>
कटौती : वर्ष की शुरुआत में शुद्ध हानि का शेष	(४,३२,३६,५८४.५२)	(१,४९,५०,३९५.६५)
जोड़ें: आय और व्यय खाते से हस्तांतरित व्यय से अधिक आय	(२,१३,८१,२४५.३२)	(२,८२,८६,१८८.८७)
<b>कुल (ब)</b>	<b>(६,४६,१७,८२९.८४)</b>	<b>(४,३२,३६,५८४.५२)</b>
<b>शेष राशि वर्ष के अंत में (अ - ब)</b>	<b>२०,६७,९१,२३५.५४</b>	<b>१८,१७,८७,१८०.८६</b>
अनुसूची २:- आरक्षित एवं अधिशेष	शून्य	शून्य
अनुसूची ३:- निर्धारित / अक्षय निधियां	शून्य	शून्य
अनुसूची ४:- सुरक्षित ऋण एवं उधार	शून्य	शून्य
अनुसूची ५:- असुरक्षित ऋण और उधार	शून्य	शून्य
अनुसूची ६:- आस्थगित ऋण देयताएँ	शून्य	शून्य



वित्तीय विवरण का प्रपत्र (गैर-लाभकारी संगठन)  
**एमएसएमई प्रौद्योगिकी केंद्र, भोपाल**  
 प्लॉट नंबर २५९/२, २६१, २६७/२/१, औद्योगिक क्षेत्र, विशेष शिक्षा क्षेत्र, अचारपुरा, भोपाल - ४६२०३८  
 स्थिति विवरण पत्रक और आय और व्यय खाते का भाग बनाने वाली अनुसूचियां  
 ३१ मार्च २०२४ तक

विवरण	मौजूदा वर्ष ३१.०३.२०२४ तक	विगत वर्ष ३१.०३.२०२३ तक
विवरण	मौजूदा वर्ष ३१.०३.२०२४ तक	विगत वर्ष ३१.०३.२०२३ तक

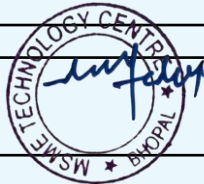
**अनुसूची ७ - वर्तमान देनदारियां और प्रावधान**

**अ. वर्तमान देयताएं**

१. स्वीकृतियां - जमा		
प्रशिक्षार्थियों द्वारा जमा - लघु/मध्यावधि	८,१९,७७७.३२	५,३०,४९५.००
बयाना जमा राशि प्राप्त (निविदा)	१,५१,८६०.००	-
छात्र के लिए बीमा	-	-
२. विविध लेनदार		
माल और सेवाओं के लिए	२२,०३,३७३.८४	३७,४६६.००
४. वैधानिक देनदारियां		
अ) अतिदेय		
ब) वैधानिक देनदारियां (अन्य)		
जीएसटी टीडीएस देय		
जीएसटी देय	-	-
प्रोफेशनल टैक्स देय	२,९६८.००	६२४.००
टीडीएस देय	८७,५०४.६५	५१,५१६.३५
सीपीएफ देय	२,४४,९५९.००	५८,८०२.१२
३. अन्य देय		
अ) वेतन और मजदूरी देय	९,९८,६१४.००	८,१३,९९७.००
ब) प्रशिक्षुओं को देय वजीफा	१,७५,१५४.००	२,३४,१०६.००
क) सलाहकार को देय पारिश्रमिक	१,१९,७३१.००	१,९२,२९८.४०
ड) स्टाफ खाते देय	९७,३७६.००	(७,९०८.००)
इ) लेखापरीक्षा देय	२१,०००.००	-
४. अन्य चालू देयताएं		
बकाया देनदारियां	-	-
आईजीटीआर-औरंगाबाद (वेतन)	-	-
विकास आयोग एमएसएमई (ईएसडीपी) न. दिल्ली	-	२,१०,०००.००
सेंटर फॉर रिसर्च एंड इंडस्ट्रियल स्टाफ परफॉर्मेंस	४६,४५०.५०	४६,१७१.००
<b>कुल-अ</b>	<b>४९,६८,७६८.३१</b>	<b>२१,६७,५६७.८७</b>

**ब. प्रावधान**

१. कराधान के लिए	-	-
२. पुरस्कार	-	-
३. अधिवर्षिता/पेंशन	-	-
४. संचित अवकाश नकदीकरण	-	-
५. व्यापार वारंटी / दावे	-	-
६. अन्य - बकाया खर्च	-	-
<b>कुल - ब</b>	<b>-</b>	<b>-</b>
<b>कुल - अ + ब</b>	<b>४९,६८,७६८.३१</b>	<b>२१,६७,५६७.८७</b>



## एमएसएमई प्रौद्योगिकी केंद्र, भोपाल अचल संपत्तियां

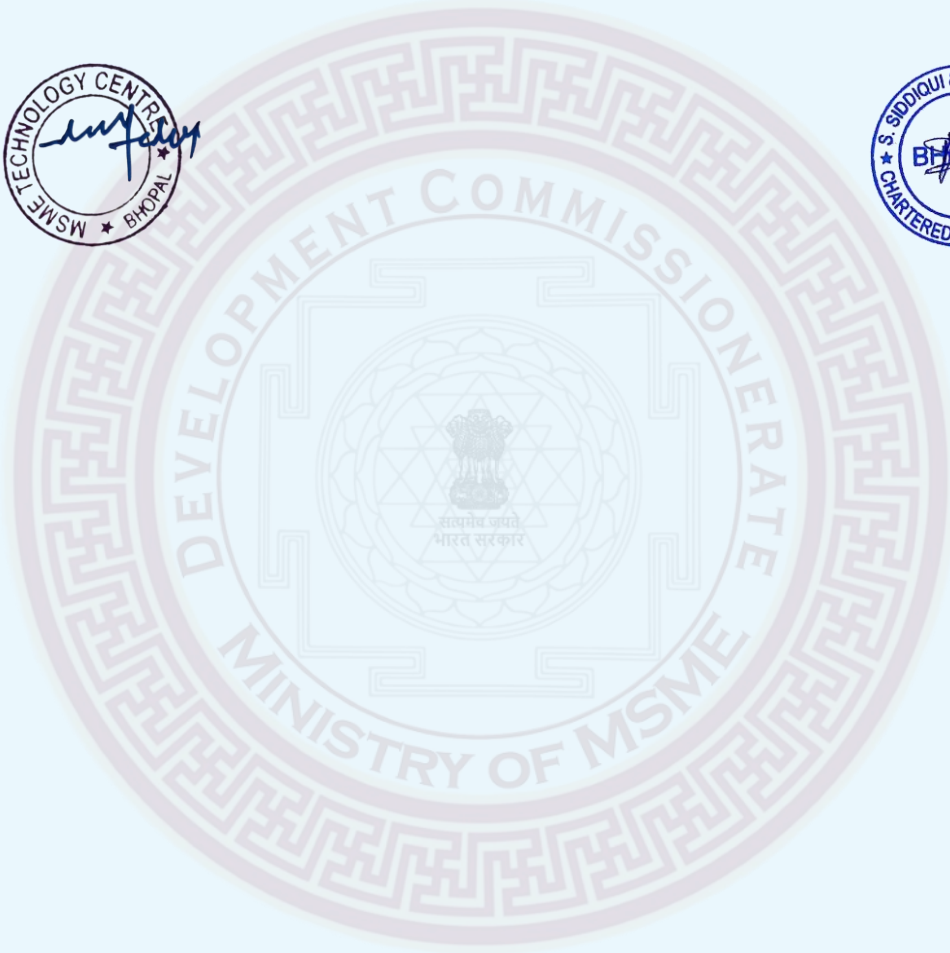
३१ मार्च २०२४ तक

क्रमांक	संपत्ति विवरण	सकल ब्लॉक ०१.०४.२०२३ तक	वर्ष २०२२-२३ के दौरान परिवर्धन		सकल ब्लॉक ३१.०३.२०२४ तक	विवरण				नेट ब्लॉक ३१.०३.२०२४ तक	नेट ब्लॉक ३१.०३.२०२३ तक	
			३०.०९.२०२३ से पहले	३०.०९.२०२३ के बाद		मूल्य प्रतिव्यय में	पिछले वर्ष तक संचयी	२०२३-२४ के लिए	२०२३-२४ तक संचयी			
१	अ) अचारपुरा में अचल संपत्ति भूमि एवं भवन	२५००२३	-	३५५०००००	२५००२३	१०	५७६३०	१९२२९	७६८७०	१७३९५३	१९२३२३	
२	(स्वदेशी) संयंत्र एवं मशीनरी	१०९०८४९१७	-	-	१०९०८४९१७	१५	३१९०२३२३	१४२३३८५९	४६९७६९२२	९८७०८५३५	७७१४२३९४	
३	संयंत्र एवं मशीनरी (आयातित)	२१२०००	-	-	२१२०००	१५	१०१३३५	१६६००	११७९३४	९४०६६	११०६६५	
४	सामान तथा जोड़ा गया उपकरण	३११२४५५	-	-	३११२४५५	१०	६८२३८४	२४३००७	९२५३९१	२१८७०६४	२३३००७१	
५	संयंत्र एवं मशीनरी (आयातित)	८७९९९३९	-	-	८७९९९३९	४०	४७४९७४३	१५८६९५५	६३३६६६८	२३८०४३२	३९६७३८७	
६	संयंत्र एवं मशीनरी (आयातित)	२०४८३५३६	-	-	२०४८३५३६	४०	३८६६८९६	३८६६८९६	१४६८३९२२	५८००३४४	९६६७२४१	
७	संयंत्र एवं मशीनरी (आयातित)	३९४२०४२७	-	-	३९४२०४२७	१५	१०६०९२४८	४३२९६७७	१९९३०२५	२४४४७९५०२	२८८१९९९९	
८	कार्यालय उपकरण	२६३७०२	-	-	२६३७०२	१५	२२६०४८	२०६४८	१४६६६३६	११००६६	३३७६६५	
९	मापने के उपकरण	१७६७८१	-	-	१७६७८१	१५	१७६७८१	१५७७१	६७८७१	७३६९७	७६५०३	
१०	कटाई के उपकरण	९३५७९	-	-	९३५७९	४०	५१८३६	१६७०५	६८७१	२५००७	१७१७१	
११	पुस्तकालय के पुस्तकें	३३७४२३	-	-	३३७४२३	१०	१४५९०	७५३४३	१३३६३३	१९१९९०	२२२४३३	
१२	विद्युत प्रौद्योगिकी	३७५३६००	-	-	३७५३६००	१५	२७७३४५	७४४२३३	१२५३१०८	२५००५५२	२२२४३३	
१३	उपकरण और धारण करने के औजार	६८९८	-	-	६८९८	१५	२७९२२	५२९८	३२३३०	२५५६८	३७७९८	
१४	सामान्य उपकरण	१०४९८४	-	-	१०४९८४	१५	५०८२२	७२२०	५८७२	२७५३४	५४७९८	
१५	शिक्षण सहायक सामग्री / उपकरण	१८६०७२२५७	-	-	१८६०७२२५७	१५	६०९५२५९५	२४८७७०२	८५०२७२७	१३७५५२९६०	१२५९९९६३२	
<b>कुल - अ</b>												
<b>ब) सिटी सेंटर</b>												
१	नवीनीकरण एवं सजावट	६५५४८५२	-	-	६५५४८५२	१०	२२५४२१४	४३००६४	२६८४२७८	३८७०५७४	४३००६३८	
२	सामान तथा जोड़ा गया उपकरण	२५३०२	-	-	२५३०२	१०	६८६४	१८४४	८७०८	१६५९४	१८४३८	
३	संयंत्र एवं मशीनरी (आयातित)	५३४३६	-	-	५३४३६	४०	४४१	२७७०	४४२२४	४१५५	६९२५	
४	कार्यालय उपकरण	२६०००	-	-	२६०००	१५	३०३३	२०३६	१४४६	३९५३	३९५३	
५	विद्युत प्रौद्योगिकी	८०३८	-	-	८०३८	१५	३०२७६	५७७६	३६०५२	५९८६	५७७६	
<b>कुल - ब</b>												
<b>कुल (अ + ब)</b>												
		१९२८९८८५	-	३६५०८०००	२२९४९९६८५	-	६२५०८८७	२५३९७९३	८७८२००९	१४९५०७८०८	१३९९६९९८	



वित्तीय विवरण का प्रपत्र (गैर-लाभकारी संगठन)  
**एमएसएमई प्रौद्योगिकी केंद्र, भोपाल**  
प्लॉट नंबर २५९/२, २६१, २६७/२/१, औद्योगिक क्षेत्र, विशेष शिक्षा क्षेत्र, अचारपुरा, भोपाल - ४६२०३८  
स्थिति विवरण पत्रक और आय और व्यय खाते का भाग बनाने वाली अनुसूचियां  
३१ मार्च २०२४ तक

विवरण	मौजूदा वर्ष	विगत वर्ष
	३१.०३.२०२४ तक	३१.०३.२०२३ तक
अनुसूची ९ :- निवेश - अक्षय निधियां से	शून्य	शून्य
अनुसूची १० :- निवेश - अन्य	शून्य	शून्य



वित्तीय विवरण का प्रपत्र (गैर-लाभकारी संगठन)  
**एमएसएमई प्रौद्योगिकी केंद्र, भोपाल**  
 प्लॉट नंबर २५९/२, २६१, २६७/२/१, औद्योगिक क्षेत्र, विशेष शिक्षा क्षेत्र, अचारपुरा, भोपाल - ४६२०३८  
 स्थिति विवरण पत्रक और आय और व्यय खाते का भाग बनाने वाली अनुसूचियां  
 ३१ मार्च २०२४ तक

विवरण	मौजूदा वर्ष	विगत वर्ष
	३१.०३.२०२४ तक	३१.०३.२०२३ तक
<b>अनुसूची ११ - वर्तमान संपत्ति, ऋण, अग्रिम आदि</b>		
<b>अ. वर्तमान संपत्ति</b>		
<b>१. सूची</b>		
अ) स्टोर और पुर्जों	४६,७८५.००	४६,७८५.००
<b>२. विविध देनदार / प्राप्य:</b>		
अ) विविध देनदार	५७,८९,३९२.००	३५,०५,७५०.००
ब) भारत सरकार (एससी/एसटी) से प्राप्य शुल्क की प्रतिपूर्ति	१४,१३,०७६.००	१०,४९,१२९.००
<b>३. हाथ में नकद शेष(चेक / ड्राफ्ट सहित और रकम)</b>		
हाथ में नकद शेष	३४२.००	१,१५०.००
<b>५. बैंक में जमा राशि</b>		
<b>-चालू खातों पर</b>		
भारतीय स्टेट बैंक (पावर ज्योति खता )	८१,५८,२८५.०२	९६,८९,५८२.४०
<b>-चालू खातों पर</b>		
एक्सिस बैंक	३३,९६६.००	
भारतीय स्टेट बैंक	१,१६,१४,१७५.३७	६९,३१,६०४.८०
भारतीय स्टेट बैंक - एनआरई	१,१०,५६,१४८.४६	१,१०,५६,७९७.४६
<b>कुल (अ)</b>	<b>३,८१,१२,१६९.८५</b>	<b>३,२२,८०,७९८.६६</b>
<b>ब. ऋण, अग्रिम और अन्य संपत्तियां</b>		
<b>१ नकद या वसूली योग्य अग्रिम और अन्य राशियां</b>		
<b>तरह से या प्राप्त होने वाले मूल्य के लिए</b>		
अ) आपूर्तिकर्ताओं को अग्रिम		
ब) पूर्व भुगतान - टीडीएस कटौती	१,१३,०६२.००	१,९९,७१९.००
क) प्रीपेड खर्च	७,०२,५६१.००	-
ड) प्राप्य खाते	२,८७,०७३.७६	-
ई) जीएसटी के साथ खाता शेष	२,८४,५८,७३०.४९	२,११,५४,२३३.०७
फ) जमाराशि - जिओ	२,९९९.००	२,९९९.००
ग) जमाराशि - एम्पीएम्केवीवी	२५,७५,६००.००	-
<b>कुल (ब)</b>	<b>३,२१,४०,०२६.२५</b>	<b>२,१३,५६,९५१.०७</b>
<b>कुल (अ + ब)</b>	<b>७,०२,५२,१९६.१०</b>	<b>५,३६,३७,७४९.७३</b>



वित्तीय विवरण का प्रपत्र (गैर-लाभकारी संगठन)  
**एमएसएमई प्रौद्योगिकी केंद्र, भोपाल**  
 प्लॉट नंबर २५९/२, २६१, २६७/२/१, औद्योगिक क्षेत्र, विशेष शिक्षा क्षेत्र, अचारपुरा, भोपाल - ४६२०३८  
 स्थिति विवरण पत्रक और आय और व्यय खाते का भाग बनाने वाली अनुसूचियां  
 ३१ मार्च २०२४ तक

विवरण	मौजूदा वर्ष ३१.०३.२०२४ तक	विगत वर्ष ३१.०३.२०२३ तक
<b>अनुसूची १२ - अनुदान/सब्सिडी</b>		
<b>१. सेवाओं से आय</b>		
अ) श्रम और प्रसंस्करण शुल्क		
जाब वर्क शुल्क प्राप्त हुआ	४,६५,७९०.००	२,७३,६२२.००
कम - माल और सेवा कर (जीएसटी)		-
<b>कुल</b>	<b>४,६५,७९०.००</b>	<b>२,७३,६२२.००</b>
<b>अनुसूची १३ - अनुदान/सब्सिडी</b>		
<b>(अपरिवर्तनीय अनुदान और सब्सिडी प्राप्त)</b>		
विकास आयोग एमएसएमई आवर्ती अनुदान (वेतन)	२,३८,९४,३७६.००	९९,७५,३६२.००
विकास आयोग एमएसएमई आवर्ती अनुदान (सामान्य)	१५,४३,२७६.००	५२,९२,३०९.००
२) राज्य सरकार (सरकारें)		-
<b>कुल</b>	<b>२,५४,३७,६५२.००</b>	<b>१,५२,६७,६७१.००</b>
<b>अनुसूची १४ - शुल्क / सदस्यता</b>		
<b>१. बिक्री - प्रशिक्षण</b>	६,३३,१३७.००	२२,०८,०८३.४८
<b>२. वार्षिक शुल्क / सदस्यता</b>		
अ) प्राप्त शुल्क - लंबी अवधि के पाठ्यक्रम	१३,०७,९००.००	९,१३,३००.००
ब) प्राप्त शुल्क - मध्य/अल्पावधि पाठ्यक्रम	४७,०१,२५५.४२	२,८६,५४१.००
क) प्रवेश परीक्षा शुल्क (एलटीसी)	-	-
ड) शुल्क - अन्य प्रशासन शुल्क	-	७२,७५०.००
इ) प्राप्त छात्रावास शुल्क	७,८७,२५०.००	५,६१,३२०.००
३. संगोष्ठी / कार्यक्रम शुल्क	२२,८३,६४२.००	१२,३९,२५०.००
४. परामर्श शुल्क	-	-
५. अन्य (निर्दिष्ट करें)	-	-
<b>कुल</b>	<b>९७,१३,१८४.४२</b>	<b>५२,८१,२४४.४८</b>
<b>अनुसूची १५ -</b>	शून्य	
<b>अनुसूची १६ -</b>	शून्य	
<b>अनुसूची १७ - अर्जित ब्याज</b>		
<b>१. जमा पर</b>		
अ) अन्य	३९,५७८.००	
<b>कुल</b>	<b>३९,५७८.००</b>	



वित्तीय विवरण का प्रपत्र (गेर-लाभकारी संगठन)  
**एमएसएमई प्रौद्योगिकी केंद्र, भोपाल**  
 प्लॉट नंबर २५९/२, २६१, २६७/२/१, औद्योगिक क्षेत्र, विशेष शिक्षा क्षेत्र, अचारपुरा, भोपाल - ४६२०३८  
 स्थिति विवरण पत्रक और आय और व्यय खाते का भाग बनाने वाली अनुसूचियां  
 ३१ मार्च २०२४ तक

विवरण	मौजूदा वर्ष ३१.०३.२०२४ तक	विगत वर्ष ३१.०३.२०२३ तक
<b>अनुसूची १८ - अन्य आय</b>		
१. अन्य आय	६,०९५.००	-
२. विविध आय	-	-
३. निविदाओं की बिक्री	-	-
४. नोटिस भुगतान	-	-
<b>कुल</b>	<b>६,०९५.००</b>	<b>-</b>
<b>अनुसूची १९: स्टॉक में वृद्धि / (कमी) समाप्त का माल एवं कार्य प्रगति पर है</b>		
		शून्य
<b>अनुसूची २०: खपत सामग्री</b>		
ओपनिंग स्टॉक (आरएम/बीओ आइटम/विपक्ष) जोड़े:-		-
कच्चा माल		-
प्रशिक्षण के लिए कच्चा माल	२८,१८७.००	१७,५३९.००
प्रशिक्षण के लिए कच्चा माल		-
कच्चा माल आयात किया		-
खरीदे गए और मानक आइटम	३६,११८.७६	-
प्रशिक्षण के लिए खरीदे गए और मानक आइटम	१२,०००.००	-
उपभोग्य सामग्रियों की खरीद	-	-
	<b>७६,३०५.७६</b>	<b>१७,५३९.००</b>
कम:-		
शेष भण्डार		
<b>खपत सामग्री - अ</b>	<b>७६,३०५.७६</b>	<b>१७,५३९.००</b>
प्रारंभिक भण्डार (पुर्ज)	४६,७८५.००	४०,७८५.००
जोड़े:- रखरखाव के लिए उपभोग्य सामग्रियों की खरीद	-	६,०००.००
	४६,७८५.००	४६,७८५.००
कम:- शेष भण्डार	४६,७८५.००	४६,७८५.००
<b>पुर्जों की खपत- ब</b>	-	-
<b>सामग्री/पुर्जों की खपत</b>	<b>७६,३०५.७६</b>	<b>१७,५३९.००</b>



वित्तीय विवरण का प्रपत्र (गैर-लाभकारी संगठन)  
**एमएसएमई प्रौद्योगिकी केंद्र, भोपाल**  
 प्लॉट नंबर २५९/२, २६१, २६७/२/१, औद्योगिक क्षेत्र, विशेष शिक्षा क्षेत्र, अचारपुरा, भोपाल - ४६२०३८  
 स्थिति विवरण पत्रक और आय और व्यय खाते का भाग बनाने वाली अनुसूचियां  
 ३१ मार्च २०२४ तक

विवरण	मौजूदा वर्ष	विगत वर्ष
	३१.०३.२०२४ तक	३१.०३.२०२३ तक
<b>अनुसूची २१ - स्थापना व्यय</b>		
अ) वेतन और मजदूरी	१,०४,९२,२४०.००	५८,४४,३६३.००
ब) भविष्य निधि में अंशदान	१०,४२,४८६.००	४,९७,०१५.००
क) ई.डी.एल.आई में अंशदान	१०,४२५.००	४,२७५.००
ड) प्रशिक्षु अभियंता को पारिश्रमिक	-	-
ई) सलाहकार को पारिश्रमिक	१९,१७,७८३.००	२२,८४,५४४.००
फ) भर्ती व्यय	१,१८,६११.००	-
<b>कुल</b>	<b>१,३५,८१,५४५.००</b>	<b>८६,३०,१९७.००</b>

**अनुसूची २२ - अन्य प्रशासनिक व्यय आदि।**

१. श्रम और प्रसंस्करण व्यय	-	-
२. रसद व्यय	-	-
३. परिवहन लागत	-	८५०.००
४. शीतलक जल	-	९००.००
५. बिजली और शक्ति	५०,५९,५९९.००	३७,७३,४५३.००
६. ईंधन व्यय	-	२०,४४६.००
७. बागवानी व्यय	-	१,२९०.००
८. जल शुल्क	७,४७,४८३.००	६,८३,१२६.००
९. चिकित्सा व्यय	३२९.००	४,०५,९१७.००
१०. बीमा	३,३१,९१४.००	३,६५,१७३.००
११. मरम्मत और रखरखाव	२०,५५१.००	१७,२८९.२२
१२. बच्चों की शिक्षा भत्ता	४२,७५०.००	-
१३. एलटीसी व्यय	-	-
१४. सेवा शुल्क	९,०४०.००	१,५२०.३४
१५. कानूनी शुल्क कर्तव्य एवं कर	२,८६,२३९.००	१,०००.००
१६. संपत्ति कर	२,०९,६३३.००	१,८२,५९७.००
१७. भवन के लिए भुगतान किया गया किराया	७०,८००.००	७७,८८०.००
१८. प्रशासनिक शुल्क	४१,८१५.८८	२०,३३४.००
१९. डाक और तार व्यय	९७३.००	१४,२००.००
२०. टेलीफोन / फैंक्स व्यय	४,३८,४१४.८०	९७,०५१.३३
२१. मुद्रण और स्टेशनरी	१,३५,२२१.३८	९१,६८५.७१
२२. यात्रा और परिवहन व्यय	४,६६,९९२.००	२,५३,०४०.७५
२३. प्रशिक्षण व्यय	२,३१,८२०.००	९०,६०३.००
२४. वृत्तिका व्यय	२३,२०,३६२.००	२०,९३,३९३.००
२५. सदस्यता व्यय	६८३.००	२३,८५४.००
२६. जीएसटी/आई.टैक्स पर ब्याज	-	२,८३०.००
२७. लेखापरीक्षकों का पारिश्रमिक	२१,०००.००	-
२८. मरम्मत एवं रखरखाव - सुरक्षा उपकरण	१,२२,८८२.००	-
२९. व्यावसायिक प्रभार	-	१७,८२०.००
३०. उपकरण एवं हैंडल	-	१,३५२.००
३१. कर्मचारी कल्याण व्यय	२,३४६.००	१,०००.००
३२. विज्ञापन और प्रचार	८६,७५४.३२	२,२६,९६४.०९
३३. कार्यालय व्यय	१,०५२.००	७९९.००
३४. एमएसएमई टीसी भोपाल के लिए व्यावसायिक कर का भुगतान	-	१,२४६.००
३५. गृह व्यवस्था तथा कैजुअल को मजदूरी	९,९३,७७२.२४	७,७६,२७३.२९
३६. सुरक्षा शुल्क	५९,७३,९१२.०६	१९,०९,४६३.१४
३७. इंटरनेट व्यय	-	-
३८. ए एम् सी शुल्क	३,२३,२१५.००	२९,४१२.००



वित्तीय विवरण का प्रपत्र (गैर-लाभकारी संगठन)  
**एमएसएमई प्रौद्योगिकी केंद्र, भोपाल**  
 प्लॉट नंबर २५९/२, २६१, २६७/२/१, औद्योगिक क्षेत्र, विशेष शिक्षा क्षेत्र, अचारपुरा, भोपाल - ४६२०३८  
 स्थिति विवरण पत्रक और आय और व्यय खाते का भाग बनाने वाली अनुसूचियां  
 ३१ मार्च २०२४ तक

विवरण	मौजूदा वर्ष	विगत वर्ष
	३१.०३.२०२४ तक	३१.०३.२०२३ तक
३९. पुस्तकें और पत्रिकाएँ	-	४७५.००
४०. विद्युत व्यय	२९,५७३.००	६,२४०.००
४१. सामान्य व्यय	४५,६९३.००	२७,५६५.००
४२. छात्रावास व्यय	-	-
४३. उपकरण और हँडल	-	-
४४. पूर्णांक		(९.२७)
४५. विविध व्यय	५०,०७४.५०	१५,००३.३५
<b>कुल</b>	<b>१,८०,६४,८९४.१८</b>	<b>१,१२,३२,०३६.९५</b>
<b>अनुसूची २३: अनुदान पर व्यय सब्सिडी आदि।</b>		शून्य
<b>अनुसूची २४ - ब्याज</b>		
अ) निश्चित ऋण पर		-
ब) अन्य ऋणों पर (बैंक शुल्क सहित)		-
क) अन्य - बैंक प्रभार	३,६०६.८०	३,९२९.४०
<b>कुल</b>	<b>३,६०६.८०</b>	<b>३,९२९.४०</b>



## अनुसूची : २५

### खातों और महत्वपूर्ण लेखा नीतियों पर नोट्स :

1. सोसायटी को मध्य प्रदेश सोसायटी पंजीकरण अधिनियम, १९७३ के तहत २५ जुलाई २०१८ को "एमएसएमई प्रौद्योगिकी केंद्र, भोपाल" के नाम से पंजीकृत किया गया था।
2. विविध लेनदारों, जमाराशियों, अन्य देय की शेष राशि पुष्टि और सुलह, के अधीन हैं यदि कोई हो।
3. हमें यह समझाया गया है कि कटिंग टूल्स से जुड़े भविष्य के आर्थिक लाभ उद्यम को मिलेंगे, इसलिए उन्हें खातों की किताबों में पूंजीकृत किया गया है।
4. ट्रस्ट ने सूक्ष्म, लघु और मध्यम उद्यम विकास अधिनियम, २००६ की धारा २३ के तहत लागू ब्याज का भुगतान नहीं किया है।

### महत्वपूर्ण लेखा नीतियां:

#### **अ. लेखांकन का आधार:**

1. खाते ऐतिहासिक लागत परिपाटी के आधार पर और चल रहे प्रतिष्ठान के सिद्धांत और व्यापारिक आधार पर तैयार किए जाते हैं।
2. लेखांकन नीतियां जिन्हें अलग से अन्यथा संदर्भित नहीं किया गया है, संगत हैं और आम तौर पर स्वीकृत लेखांकन सिद्धांतों के अनुरूप हैं।

#### **ब. राजस्व मान्यता**

1. प्रशिक्षण आय को पाठ्यक्रम शुल्क की प्राप्ति की निश्चितता के अधीन अर्थात् प्राप्ति के आधार पर पाठ्यक्रम के प्रारंभ के आधार पर मान्यता दी जाती है।
2. बैंक ब्याज अर्जित आधार और विविध पर हिसाब है। प्राप्तियों का लेखा नकद आधार पर किया जाता है।
3. भारत सरकार से प्राप्त होने वाले आवर्ती अनुदानों को राजस्व के रूप में मान्यता दी जाती है, जब भी प्राप्त होता है।

#### **क. अचल संपत्तियां**

1. अचल संपत्तियों को लागत से मूल्यहास घटाकर बताया गया है। परिवर्धन की लागत में खरीद मूल्य और संपत्ति को कार्यशील स्थिति में लाने के लिए सभी जिम्मेदार लागत शामिल हैं।

#### **ड. मूल्यहास**

1. ३० सितंबर २०२३ से पहले की वृद्धि के लिए आयकर अधिनियम द्वारा निर्धारित दरों पर मूल्यहास लिखित मूल्य पद्धति पर प्रदान किया जाता है, मूल्यहास पूरे वर्ष के लिए प्रदान किया जाता है और ३० सितंबर २०२३ के बाद केवल छह महीने के लिए जोड़ा जाता है।

#### **ई. सरकारी अनुदान**

1. सरकारी अनुदानों के उपचार के लिए भारतीय सनदी लेखाकार संस्थान द्वारा जारी लेखा मानक १२ के अनुसार, संस्थान ने अनुदान को प्रमोटरों के योगदान के रूप में जमा किया है जो कि भारत सरकार से प्राप्त गैर-आवर्ती अनुदान है जो पूंजीगत निधि में है और आवर्ती अनुदान माना जाता है लेखा पुस्तकों में आय के रूप में है।







**MSME TECHNOLOGY CENTRE, BHOPAL**  
(A Government of India Society)

**ANNUAL REPORT**

**&**

**AUDITED ACCOUNTS**  
**FOR THE YEAR 2023-2024**

## **INTRODUCTION**

The Government of India in its endeavor to provide the right stimulus for the growth of the industry in the country – particularly with the objective of helping MSME's has established the MSME Technology Centre, Bhopal under the Ministry of MSME which is going to strengthen its role in Technical Education for the youth in India & competitiveness of MSME units in the region.

MSME Technology Centre, Bhopal is a center which that nurtures excellence and provides skill development, training solutions, tooling solutions, etc. MSME-TC, Bhopal is concentrating on integrated development of the related segments of the industry by way of providing International Quality Tools, Trained Personnel, and Consultancy in Tooling & Related Areas & is constantly crossing new frontiers in quest for excellence & beyond.

The MSME TECHNOLOGY CENTRE - BHOPAL has been established under TCSP Programme by the Ministry of MSME Govt. of India. The management of affairs of the Society rests with the Governing Council constituted by the Govt. of India. Additional Secretary & Development Commissioner (MSME), Govt. of India is the Chairman of the Governing Council.

### **OBJECTIVES :**

Trained manpower to the industry through Long Term, Medium Term, and Short-Term Courses in CAD/CAM/CAE/CNC Machining, Automation, and Tool & Die Technology.

Design and Manufacturing of Quality Press Tools, Die Casting Dies, Molds, Jigs, Fixtures, Gauges and components as per customer requirements conforming to International Standards.

Providing Consultancy for Total Tooling Solutions for product development, productivity enhancement and quality improvement.

The above objectives are being fulfilled through an ultra-modern Tool Room having the latest imported machines and a Training Centre providing a vast spectrum of training courses in Tool Room related areas for the benefit of working professionals, engineers and students. MSME Technology Centre, Bhopal maintains a highly motivated and experienced team of engineers and professionals.

### **FACILITIES AVAILABLE :**

#### **INFRASTRUCTURE :**

The MSME Technology Centre, BHOPAL complex is measuring 25 acres, which includes various buildings like Production, Training, Administration, Utilities, Staff Accommodation and Hostel facilities for boys and girls and are being utilized fully.



**MSME-TC, Bhopal**



**Admin Building**



**Training Building**



**Girls Hostel**



**Boys Hostel**



**Production Building**

## **TRAINING :**

The MSME Technology Centre, Bhopal is aimed at promoting purposeful skill oriented technical education for the youth in India. Training Department is equipped with CAD/CAM/CAE & Low-Cost Automation, supported with CNC Lathe, CNC Milling, CNC EDM, Mechatronics & Automation sections to impart Skill Oriented Training. The organization implements its programme of technical training through its Training Centre and On-Job Training in Production Centre located at Acharpura, Bhopal and sub Centre at City centre Bhopal.

The institute offers various courses to cover a wide spectrum of technical man power at Post Graduate Level, Post Diploma Level, Diploma Level and Certificate Level. Besides the above number of short-term courses in specialized areas of Tool Design, CAD/CAM/CAE, CNC Machining, Low-Cost Automation, sponsored (ESDP, NBCFDC, NSFDC, MAPCET) as well as tailor made modules are designed and conducted to suit customer requirement.

### **A. LONG TERM COURSES :**

<b>NAME OF THE COURSE</b>	<b>DURATION</b>	<b>ELIGIBILITY</b>
Advance Diploma in Tool & Die Making	4 YEARS	10 <sup>th</sup> Std. (Admission through Entrance exam norms only)
Diploma in Mechatronics	3 YEARS	
Post Graduate Diploma in Tool Design & CAD/CAM	1.5 YEARS	BE/B. TECH
Post Graduate Diploma in Mechatronics	1.5 YEARS	BE/B. TECH
Post Diploma in Tool Design & CAD/CAM	1 YEAR	BE/B. TECH/DIPLOMA
Post Diploma in Tool & Die Manufacturing	1 YEAR	BE/B. TECH/DIPLOMA
Post Diploma in CNC Machine Maintenance	1 YEAR	BE/B. TECH/DIPLOMA
Post Diploma in Product Design	1 YEAR	BE/B. TECH/DIPLOMA
Advance Certificate Course in Tool Design & CAD CAM	1 YEAR	ITI
Advance Certificate Course in Tool & Die Manufacturing	1 YEAR	ITI
Advance Certificate Course in CNC Machining	1 YEAR	ITI
Advance Certificate Course in Machine Maintenance	1 YEAR	ITI
Certificate Course in CNC Turning & Milling	1 YEAR	10th Pass
Certificate Course in Tool & Die Making	1 YEAR	10th Pass

### **B. MEDIUM TERM COURSES :**

<b>NAME OF THE COURSE</b>	<b>DURATION</b>	<b>ELIGIBILITY</b>
Certificate Course in CNC Machine Operations - Lathe	24 WEEKS	10th Appeared
Certificate Course in CNC Machine Operations - Milling	24 WEEKS	10th Appeared
Master Certificate Course in Computer Aided Tool Engineering	24 WEEKS	BE/B. TECH/DIPLOMA/ITI
Master Certificate Course in Tool Design, CAD/CAM, Product Design,	24 WEEKS	BE/B. TECH/DIPLOMA/ITI
Master Certificate Course in Mechatronics	24 WEEKS	BE/B. TECH/DIPLOMA/ITI
Advance Diploma in Machine Maintenance & Automation	24 WEEKS	BE/B. TECH/DIPLOMA/ITI
Certificate Course in Tool Design, CAD/CAM,	24 WEEKS	BE/B. TECH/DIPLOMA/ITI

### C. SHORT TERM COURSES :

AREA	NAME OF THE COURSE	DURATION	ELIGIBILITY
CAD	AutoCAD, Solid works, Creo Parametric	96 HRS.	Individual & Industrial Professionals
	Unigraphics & Catia	96 HRS.	
CAM	Master cam, Delcam, Unigraphics	96 HRS.	
CAE	Ansys, Hypermesh	96 HRS.	
CNC Programming	Lathe, Milling	96 HRS.	
CNC Machining	Lathe, Milling, EDM	96 HRS.	
Hydraulics Pneumatics	Basic Hydraulics / Pneumatics	96 HRS.	
	Electro Hydraulics / Pneumatics	24 HRS.	
	Advance Pneumatics	24 HRS.	
Low Cost Automation	Electrical CAD, PLC Programming, Advance PLC Programming, SCADA, VLSI, Embedded System, Sensors & Applications, Basic 8051 Microcontroller, Micro Processor Programming Etc.	96 HRS.	
	Automation With Pneumatics. Using PLC& Automation With Hydraulics	144 HRS.	
Tool Design	Design Of Jigs & Fixtures, Press Tool, Molds, Die Casting Die, Cutting Tools, Gauges	12 HRS.	
General Engineering	Basic Metrology	24 HRS.	
	Basic Of CMM and GD & T	24 HRS.	

### D. SPONSORED COURSES :

AREA	NAME OF THE SPONSOR	DURATION	ELIGIBILITY
Geometric Dimensioning & Tolerancing	M/S Xylem Water Solutions	1 Week	Working Professionals
CNC & Draughtsman Mechanical	NSDC - PMKVY	4 Months	10 <sup>th</sup> Pass
ESDP	Ministry of MSME, Office of DC - MSME	6 Weeks	Existing & Aspiring Entrepreneurs

### E. TAILOR-MADE COURSES FOR INDUSTRIES / INSTITUTES/ ORGANIZATIONS BEING CONDUCTED AS PER SPECIFIC REQUIREMENTS :

To facilitate the engineering students, MSME Technology Centre, Bhopal has established CAD/CAM/CAE Cell for providing training to the people in the areas of high-end CAD/CAM/CAE technology. This Technology Centre is providing training in various short-term courses like AutoCAD, CNC Programming & Machining, Master cam, UNI-Graphics, CATIA, Creo, Ansys etc. In addition to it, Tailor-made Training Programmes are conducted in the area of CNC Programming & Machining, PLC Programming, Hydraulics & Pneumatics and Material Design & Selection etc.

### F. TRAINING MACHINES :

SR. NO.	TYPE OF MACHINES	QTY
1	CNC Turning with FANUC Controller – LT16LM (ACE Micromatic)	4
2	CNC Milling with SIEMENS Controller – MCV350L (AMS)	4
3	Conventional Vertical Milling – VF 2 (BFW)	5
4	Conventional Universal Milling - UF 2 (BFW)	3

SR. NO.	TYPE OF MACHINES	QTY
5	Conventional Horizontal Milling - HF 2E (BFW)	2
6	CNC Turning with SIEMENS Controller - ORBITUR + (BFW)	4
7	Electrical Discharge Machine with Die Sinking – FormE350 (GF)	1
8	Surface Grinding – PRAGA-452P (HMT)	5
9	Cylindrical Grinding – Anubhav-130U (HMT)	3
10	Profile Projector – RPP-3000 (RADICAL)	1
11	2D Height Gauge – LH-600E (Miyutoyo)	1
12	CNC Milling FANUC Controller – VL760 (S&T)	4
13	CNC-3 Axis Machining Center – VL550 (S&T)	2
14	Conventional Lathe Machines - Winner (Accurate Machine Tools)	10
15	Pedestal Grinding Machine (Top Engineers)	2
16	Power Hacksaw – PHM-200 (Paikshit)	1
17	Hardness Tester - DS-DRHTM-10 (Dinesh Scientific)	1
		<b>53</b>



**CNC Milling**



**Pneumatics Lab**



**Conventional Turning**



**CNC Turning**



**Fitting Section**



**Automation Lab**



**CAD / CAM Lab**



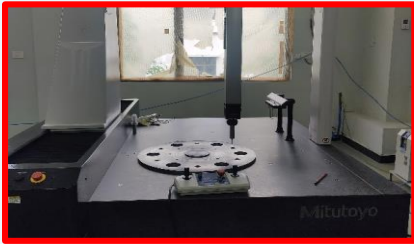
**Simulation Lab**



**Conventional Milling**

### **G. PRODUCTION MACHINES :**

SR. NO.	TYPE OF MACHINES	QTY
1	Co-ordinate Measuring Machine – CRYSTA APEX S9106 (Mitutoyo)	1
2	CNC Milling 5-Axis – C650U (HERMLE)	1
3	Electrical Discharge Machine with Die Sinking – NX4F (ONA)	1
4	CNC Cylindrical Grinding – BSC 700 U PLC (GRINDEX)	1
5	Vacuum Heat Treatment Furnace – DFHP 9912.N.12.GR (ALD)	1
		<b>5</b>



**CMM Machine**



**CNC Cylindrical Grinding**



**CNC 5 - Axis**



**Electrical Discharge Machine**



**Vacuum Heat Treatment**

MSME Technology Centre, Bhopal provides the latest state-of-art facilities for Micro, Small and Medium Enterprises which are being made available to large-scale industries also depending upon the availability of the spare capacity.

The MSME Technology Centre, Bhopal has been offering Highly specialized services in Design and manufacture of precision Dies and Tools, Moulds, Jigs & Fixtures, Gauges etc and their appropriate use and maintenance, Tool Manufacturing using latest technology, Tool related innovations for improved product design, also providing services in Precision machining and Heat Treatment, Tool Tryouts - Press Tool / Injection Moulds for the modernization of Micro, Small and Medium Enterprises. Latest international design practices and manufacturing facilities are being provided to such units for increasing the productivity, quality and competitiveness of their products.

The machinery and equipment installed at MSME Technology Centre, Bhopal are being supplemented by the latest Software & Hardware. The constant upgradation of software is being done as per the needs.

Production and Design Departments are committed to developing the skills of trainees of Long Term and Mid Term courses by giving "On Job Training" on live projects.

**SUB CENTRE : (City Centre)**

City Centre Bhopal is conducting different Courses such as Master Certificate Courses in Tool Design, CAD/CAM/CAE Etc. There is an overwhelming response to these courses. In addition to it, Short Term Courses in High-end CAD/CAM/CAE/CNC/LCA etc. are also being conducted at the following sub Centre :

MSME Technology Centre Bhopal -City Centre is located on the 1st Floor, MPLUN Building, Sultania Road, Near General Post Office, Bhopal, Madhya Pradesh 462001



**City Centre-MPLUN Building**



**CAD / CAM Lab**



**PLC Programming Lab**

## **TRAINING DEPARTMENT ACTIVITIES PERFORMED :**

- Successfully Completed the Training of 140 Students Under PMKVY in Four Different Job Roles.
- Successfully Placed 50 Candidates from Medium & Long-Term Courses in Surrounding 15 Nos of MSME's.
- Successfully Completed 29 ESDP Programmes and Trained More than 750 Participants.
- Long-term AICTE-approved DIPLOMA courses ADTDM & DIM 4th batch was started with a total strength of 47 students, For the year 2023-24.
  - Diploma in Mechatronics : 17
  - Advance Diploma in Tools and Die Making : 30
- Started New Course of Master Certificate Course in Mechatronics
- Conducted customized Training for the 10 employees of M/s Xylem water solutions pvt. ltd (a MSME) on Geometrical Dimensioning &Tolerancing.

## **PHYSICAL PERFORMANCE :**

Particulars	Year
	2023-2024
<b>Training</b>	
<b>Number of training courses conducted :</b>	
Long Term Courses	2
Medium Term Courses	11
Short Term Courses	32
Online/Offline paid workshop	27
<b>Total :</b>	<b>72</b>
<b>Number of trainees trained :</b>	
Long Term Courses	47
Medium Term Courses	164
Short Term Courses	865
Online/Offline paid workshop	1185
<b>Total :</b>	<b>2261</b>
SC Candidates	361
ST Candidates	111
Women Candidates	486

## **FINANCIAL PERFORMANCE :**

Particulars	Year
	2023-24
Revenue Generated (Rs. in lakhs)	102.24
Revenue Expenditure (Rs. in lakhs)	317.22
Cash Surplus / (Deficit) (Rs. in lakhs)	(214.98)
% Recovery	32.22%

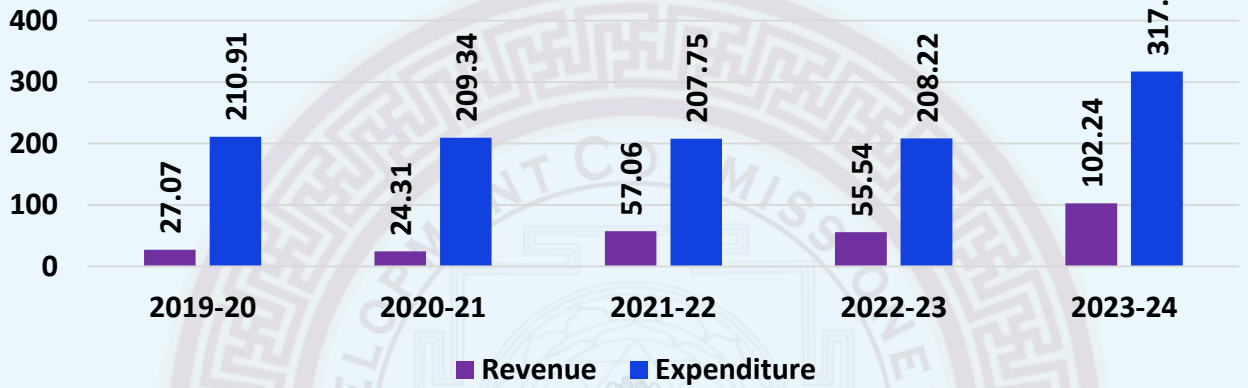
## **PERFORMANCE OF SUB CENTRE :**

Particulars	(2023-24)
Revenue generated (Rs. in lakhs)	17.47
Recurring Expenses (Rs. in lakhs)	23.07
No. of trainees trained	929

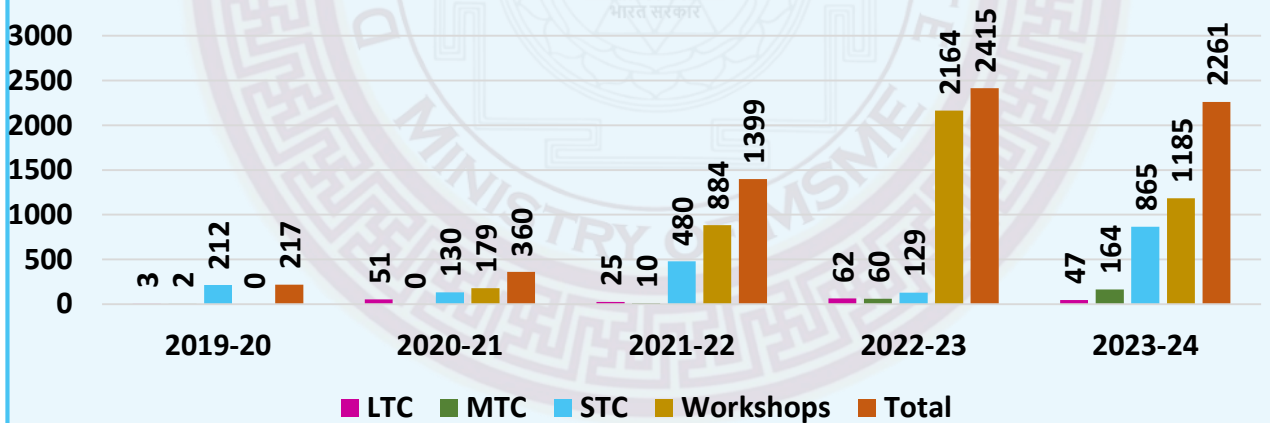
**PERFORMANCE AT A GLANCE :**

Particulars	2019-20	2020-21	2021-22	2022-23	2023-24
Revenue (Rs. in lakhs)	27.07	24.31	57.06	55.54	102.24
Expenditure (Rs. in lakhs)	210.91	209.34	207.75	208.22	317.22
Surplus / (Deficit) (Rs. in lakhs)	(183.84)	(185.03)	(150.69)	(152.68)	(214.98)
No. of Trainees Trained	217	360	1399	2415	2261
No. of Units assisted	3	6	13	58	86

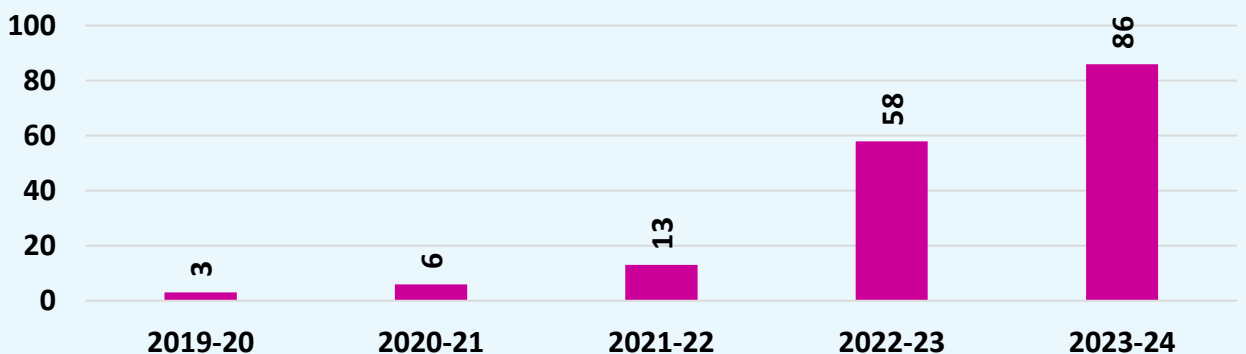
**Performance at Glance (Revenue & Expenditure)**



**Number of Trainees Trained**



**Units Assisted**



## **FUTURE PLANS FOR TRAINING ACTIVITY :**

- Setting up and launching courses in the area of Web Development.
- Setting up and launching courses IoT & Industry 4.0.
- Reverse engineering and 3D printing Technology for industry and training purposes.
- SFaculty Development program for universities, Colleges in the Catchment area.

## **FUTURE PLANS FOR PRODUCTION ACTIVITY :**

- Job work for Vacuum Heat Treatment Furnace.

## **STAFF STRENGTH :**

As on	Group A		Group B		Group C		Total	
	Tech	Non-Tech	Tech	Non-Tech	Tech	Non-Tech	Tech	Non-Tech
31.03.2021	2	1	3	0	0	0	5	1
31.03.2022	2	1	3	0	0	0	5	1
31.03.2023	1	0	2	0	0	0	3	0
31.03.2024	2	0	10	0	2	0	14	0

**Category-wise status of employees :** SC - 03 Nos. ST - 01 Nos. OBC - 06 Nos.

## **FINANCIAL RESULTS :**

The audited accounts for the financial year 2023-24 are enclosed herewith.

During the year 2023-24 the following meetings were held:

**GOVERNING COUNCIL MEETINGS :** 4<sup>th</sup> GC and & 3<sup>rd</sup> AGM held on 07.12.2023

## **MEMBERS OF SOCIETY & GOVERNING COUNCIL :**

1.	Addl. Secretary & Development Commissioner (MSME), O/o DC MSME, Nirman Bhawan, New Delhi	Chairman
2.	Additional Development Commissioner, O/o DC MSME, Nirman Bhawan, New Delhi	Member
3.	Under Secretary (IF Wing) Ministry of MSME, Udyog Bhawan, New Delhi	Member
4.	Joint Development Commissioner (TCSP), O/o DC MSME, Nirman Bhawan, New Delhi	Member
5.	Director, MSME DFO, Indore	Member
6.	Principal Secretary (MSME), Govt. of MP	Member
7.	General Manager, IGTR Aurangabad & Mentor MSME TC Bhopal	Member Secretary

## **REGISTERED OFFICE:**

Shed No. 47-E Sector E, Govindpura Industrial Area, Bhopal, Madhya Pradesh, India – 462023

## **MAIN CAMPUS:**

MSME TECHNOLOGY CENTRE- BHOPAL

Plot No. 259/2, 261, 267/2/1, Industrial Estate, Special Education Zone, Acharpura,  
Bhopal, Madhya Pradesh, India – 462038

## **SUB CENTRE:**

35, MPLUN Building, Sultania road, Imami Gate, Bhopal, Madhya Pradesh, India – 462001

## **BANKERS :**

### ***State Bank of India***

Address: CIAE Nabibagh Campus, Berasia Road, Bhopal, Madhya Pradesh, India – 462038

### ***Axis Bank***

Address: Ground floor, Gurukripa Tower, Commercial Complex no. 110,  
Kolar Main Road, Bhopal, Madhya Pradesh, India - 462042



**Advance Diploma in Tool & Die Making**



**Diploma in Mechatronics**



**ESDP - CNC Machining Milling**



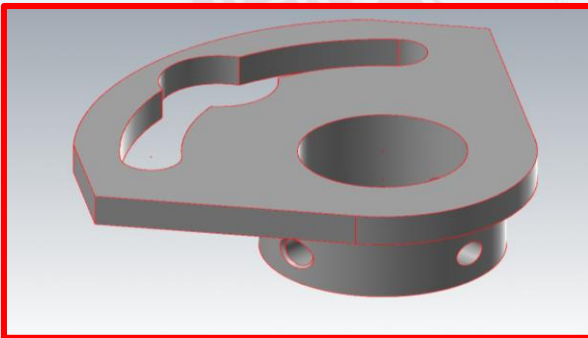
**FDP - 8051 Micro Controller**



**Mechatronics**



**Machining of Pulleys**



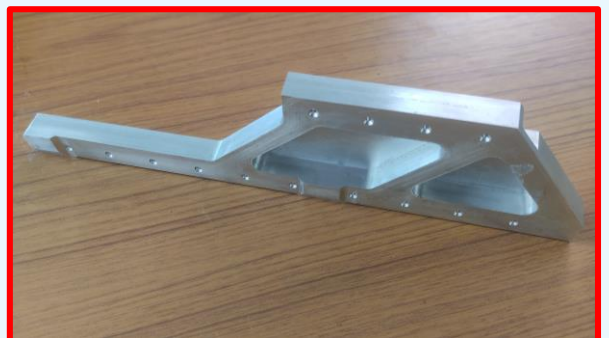
**Machining of Lock Wheel**



**Machining of Insulator for Generator**



**Machining of Air Wiper**



**Machining of Holder**

## **AUDITORS' REPORT**

I have audited the balance sheet **MSME Technology Centre Bhopal (M.P.)** as on **31 March 2024**, and Income & expenditure account for the year ended on that date annexed thereto. These financial statements are the responsibility is to express in opinion on this financial statement based on my audit.

I conducted my audit in accordance with the auditing standards generally accepted in India. Those Standards require that I plan and perform the audit to obtain reasonable assurance about whether the financial statements are free of material misstatements. An audit includes examining, on a test basis, evidence, supporting the amounts and disclosures in the financial statements. An audit also includes accessing the accounting principles used and significant estimates made by management, as well as evaluating the overall financial statement presentation. I believe that my audit provides a reasonable basis for my opinion.

- A. I have obtained all the information and explanations which, to the best of my knowledge and belief were necessary for the purpose of the my audit.
- B. The Balance Sheet and Income and Expenditure Account are in agreement with the books of accounts of society.
- C. In my opinion and to the best of my information and according to the explanations given to me, the aforesaid statement of affairs and Income and Expenditure Account, read together with notes thereon, give a true and fair view:
  - I. In the case of the balance sheet of society as at **31 March 2024**; and
  - II. In the case of income and Expenditure Account of the excess of the Expenditure over Income for the year ended on that date.

Place: BHOPAL  
Date : 03/10/2024

**For S. SIDDIQUI & ASSOCIATES**  
(Chartered Accountants)

Reg No. 00127925

  
BHOPAL  
**ASHFAQU SIDDIQUI**  
(Partner)

Membership No. : 411551  
UDIN : 24411551BKMGYQ9126

FORM OF FINANCIAL STATEMENTS (NON-PROFIT ORGANISATION)  
**MSME Technology Centre, Bhopal**  
 Plot No 259/2, 261, 267/2/1, Industrial Area, Special Education Zone, Acharpura, Bhopal  
**BALANCE SHEET**  
**AS AT 31st MARCH' 2024**

PARTICULARS	SCHEDULE	CURRENT YEAR As on 31.03.2024	PREVIOUS YEAR As on 31.03.2023
<b><u>CORPUS CAPITAL FUND AND LIABILITIES</u></b>			
CORPUS / CAPITAL FUND	1	20,67,91,235.54	18,17,87,180.86
RESERVES AND SURPLUS	2	-	-
EARMARKED / ENDOWMENT FUNDS	3	-	-
SECURED LOANS AND BORROWINGS	4	-	-
UNSECURED LOANS & BORROWINGS	5	-	-
DEFERRED CREDIT LIABILITIES	6	-	-
CURRENT LIABILITIES AND PROVISIONS	7	49,68,768.31	21,67,567.87
<b>TOTAL:</b>		<b>21,17,60,003.85</b>	<b>18,39,54,748.73</b>
<b><u>ASSETS</u></b>			
FIXED ASSETS	8	14,15,07,807.75	13,03,16,999.00
INVESTMENTS - FROM EARMARKED / ENDOWMENT FUNDS	9	-	-
INVESTMENTS - OTHERS	10	-	-
CURRENT ASSETS, LOANS, ADVANCES, ETC.	11	7,02,52,196.10	5,36,37,749.73
MISCELLANEOUS EXPENDITURE (to the extent not written off or adjusted)		-	-
<b>TOTAL:</b>		<b>21,17,60,003.85</b>	<b>18,39,54,748.73</b>
SIGNIFICANT ACCOUNTING POLICIES		-	-
CONTINGENT LIABILITIES AND NOTES ON ACCOUNTS		-	-

For S. SIDDIQUI & ASSOCIATES  
 CHARTERED ACCOUNTANTS

**ASHFAQUE SIDDIQUI**  
 PARTNER  
 M No.: 411551  
 FRN - 0012792C  
 UDIN: 24411551BKMGYQ9126

DATE: 03/10/2024  
 PLACE: BHOPAL

For MSME TECHNOLOGY CENTRE, BHOPAL



MEMBER SECRETARY



CHAIRMAN  
 GOVERNING COUNCIL



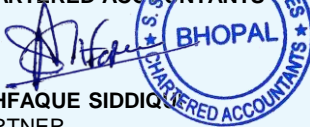
## FORM OF FINANCIAL STATEMENTS (NON-PROFIT ORGANISATION)

**MSME Technology Centre, Bhopal**

Plot No 259/2, 261, 267/2/1, Industrial Area, Special Education Zone, Acharpura, Bhopal

**INCOME AND EXPENDITURE ACCOUNT  
FOR THE YEAR ENDED 31st MARCH, 2024**

PARTICULARS	SCHEDULE	CURRENT YEAR	PREVIOUS YEAR
		As on 31.03.2024	As on 31.03.2023
<b>INCOME</b>			
INCOME FROM SALES & SERVICES	12	4,65,790.00	2,73,622.00
GRANT / SUBSIDIES	13	2,54,37,652.00	1,52,67,671.00
FEES / SUBSCRIPTIONS	14	97,13,184.42	52,81,244.48
INCOME FROM INVESTMENTS (From Earmarked/Endow Funds, Funds Transferred to Funds)	15	-	-
INCOME FROM ROYALTY, PUBLICATION, ETC.	16	-	-
INTEREST EARNED	17	39,578.00	-
OTHER INCOME	18	6,095.00	-
INCREASE/(DECREASE) IN STOCK OF FINISHED GOODS AND WORK-IN-PROGRESS	19	-	-
<b>TOTAL (A)</b>		<b>3,56,62,299.42</b>	<b>2,08,22,537.48</b>
<b>EXPENDITURE</b>			
MATERIAL CONSUMED	20	76,305.76	17,539.00
ESTABLISHMENT EXPENSES	21	1,35,81,545.00	86,30,197.00
OTHER ADMINISTRATIVE EXPENSES, ETC.	22	1,80,64,894.18	1,12,32,036.95
EXPENDITURE ON GRANTS, SUBSIDIES, ETC.	23	-	-
INTEREST / FINANCE EXPENSES	24	3,606.80	3,929.40
DEPRECIATION (NET TOTAL AT THE YEAR END - CORRESPONDING TO SCHEDULE - 8)		2,53,17,193.00	2,92,25,024.00
<b>TOTAL (B)</b>		<b>5,70,43,544.74</b>	<b>4,91,08,726.35</b>
<b>BALANCE BEING EXCESS OF INCOME OVER EXPENDITURE (A-B)</b>		<b>(2,13,81,245.32)</b>	<b>(2,82,86,188.87)</b>
TRANSFER TO SPECIAL RESERVES (SPECIFY EACH)			-
TRANSFER TO / FORM GENERAL RESERVES			-
<b>BALANCE BEING SURPLUS / (DEFICIT) CARRIED TO CORPUS/CAPITAL FUND</b>		<b>(2,13,81,245.32)</b>	<b>(2,82,86,188.87)</b>
SIGNIFICANT ACCOUNTING POLICIES	25		
CONTINGENT LIABILITIES AND NOTES ON ACCOUNTS			

For S. SIDDIQUI & ASSOCIATES  
CHARTERED ACCOUNTANTSASHFAQUE SIDDIQUI  
PARTNER  
M No.: 411551  
FRN - 0012792C  
UDIN: 24411551BKMGYQ9126

For MSME TECHNOLOGY CENTRE, BHOPAL

MEMBER SECRETARY

CHAIRMAN  
GOVERNING COUNCILDATE: 03/10/2024  
PLACE: BHOPAL

## FORM OF FINANCIAL STATEMENTS (NON-PROFIT ORGANISATION)

**MSME Technology Centre, Bhopal**

Plot No 259/2, 261, 267/2/1, Industrial Area, Special Education Zone, Acharpura, Bhopal

**SCHEDULES FORMING PART OF BALANCE SHEET AND INCOME & EXPENDITURE ACCOUNT  
AS AT 31st March' 2024**

Particulars	Current Year	Previous Year
	As on 31.03.2024	As on 31.03.2023
<b>SCHEDULE 1 – CORPUS/CAPITAL FUNDS</b>		
<b>Balance as at Beginning of the year</b>	22,50,23,765.38	22,50,23,765.38
Add : Contributions towards Corpus/Capital Fund	4,19,60,800.00	
From Govt. of India -	44,24,500.00	-
<b>TOTAL – A</b>	<b>27,14,09,065.38</b>	<b>22,50,23,765.38</b>
Deduct : Balance of net Loss at the beginning of the year	(4,32,36,584.52)	(1,49,50,395.65)
Add : Excess of income over expenditure transferred from Income & Expenditure Account	(2,13,81,245.32)	(2,82,86,188.87)
<b>TOTAL – B</b>	<b>(6,46,17,829.84)</b>	<b>(4,32,36,584.52)</b>
<b>BALANCE AS AT THE YEAR - END (A - B)</b>	<b>20,67,91,235.54</b>	<b>18,17,87,180.86</b>
Schedule 2 :- RESERVES & SURPLUS	NIL	NIL
Schedule 3 :- EARMARKED / ENDOWMENT FUNDS	NIL	NIL
Schedule 4 :- SECURED LOANS & BORROWINGS	NIL	NIL
Schedule 5 :- UNSECURED LOANS & BORROWINGS	NIL	NIL
Schedule 6 :- DEFERED CREDIT LIABILITIES	NIL	NIL



## FORM OF FINANCIAL STATEMENTS (NON-PROFIT ORGANISATION)

**MSME Technology Centre, Bhopal**

Plot No 259/2, 261, 267/2/1, Industrial Area, Special Education Zone, Acharpura, Bhopal

**SCHEDULES FORMING PART OF BALANCE SHEET AND INCOME & EXPENDITURE ACCOUNTS  
AS AT 31st March'2024**

Particulars	Current Year	Previous Year
	As on 31.03.2024	As on 31.03.2023

Particulars	Current Year	Previous Year
	As on 31.03.2024	As on 31.03.2023

**SCHEDULE 7 - CURRENT LIABILITIES AND PROVISIONS****A. CURRENT LIABILITIES****1. Acceptances - Deposits**

Deposits from Trainees - Short / Mid Term	8,19,777.32	5,30,495.00
Earnest Money Deposit Received (Tenders)	1,51,860.00	-
Insurance For Student	-	-

**2. Sundry Creditors**

For Goods & Services	22,03,373.84	37,466.00
----------------------	--------------	-----------

**4. Statutory Liabilities :**

a) Overdue		
b) Statutory Liabilities (others)		
GST TDS Payable		
GST Payable	-	-
Professional Tax Payable	2,968.00	624.00
TDS Payable	87,504.65	51,516.35
C.P.F. Payable	2,44,959.00	58,802.12

**3. Other Payable**

a) Salary & Wages Payable	9,98,614.00	8,13,997.00
b) Stipend Payable to Trainees	1,75,154.00	2,34,106.00
c) Remuneration Payable to Consultant	1,19,731.00	1,92,298.40
d) Staff Accounts Payable	97,376.00	(7,908.00)
e) Audit Payable	21,000.00	-

**4. Other Current Liabilities**

Outstanding Liabilities	-	-
IGTR-Aurangabad (Salary)	-	-
Dev.Comm.MSME (ESDP) N. Delhi	-	2,10,000.00
Centre for research & Industrial staff performance	46,450.50	46,171.00

<b>TOTAL - A</b>	<b>49,68,768.31</b>	<b>21,67,567.87</b>
------------------	---------------------	---------------------

**B. PROVISIONS**

1. For Taxation	-	-
2. Gratuity	-	-
3. Superannuation/Pension	-	-
4. Accumulated Leave Encashment	-	-
5. Trade Warranties / Claims	-	-
6. Others - Outstanding Expenses	-	-

<b>TOTAL - B</b>	-	-
------------------	---	---

<b>TOTAL - A+B</b>	<b>49,68,768.31</b>	<b>21,67,567.87</b>
--------------------	---------------------	---------------------



## MSME Technology Centre Bhopal FIXED ASSETS

AS ON 31.03.2024

Sr. No.	Asset Description	Additions During the Year 22-23		Gross Block as on 01-Apr-2023	Depreciation		Cumulative upto the Previous Year	Rate in %	Cumulative upto the Year 2023-24	Net Block upto the Year i.e. as on 31-03-2024	Net Block upto the Year i.e. as on 31-Mar-2023
		Before 30/Sep/2023	After 30/Sep/2023		For the Year 2023-24						
1	<b>A) Fixed Assets at Acharpura</b>			250,023			57,630	10.00%	19,239	173,153	192,393
2	Land & Building	109,084,717	35,500,000	144,584,717			31,942,323	15.00%	14,233,859	98,408,535	77,142,394
3	(Indigenous) PLANT & MACHINERY (Imported)	212,000		212,000			101,335	15.00%	16,600	94,066	110,665
	FURNITURE & FIXTURES	3,112,455		3,112,455			682,384	10.00%	243,007	2,187,064	2,430,071
4	COMPUTER SYSTEMS	8,717,131		8,717,131			4,749,743	40.00%	1,586,955	2,380,432	3,967,387
	Computer Software	20,483,536		20,483,536			10,816,296	40.00%	3,866,896	5,800,344	9,667,241
5	OFFICE EQUIPMENTS	39,420,427		39,420,427			10,609,248	15.00%	4,321,677	24,489,502	28,811,179
6	MEASURING EQUIPMENTS	263,702		263,702			126,048	15.00%	20,648	117,006	137,654
7	CUTTING TOOLS	176,781		176,781			71,644	15.00%	15,771	89,367	105,137
8	LIBRARY BOOKS	93,579		93,579			51,816	40.00%	16,705	25,058	41,763
9	ELECTRICAL INSTALLATIONS	337,423	1,008,000	1,345,423			54,990	10.00%	78,643	1,211,790	282,433
10	TOOL & HOLDING DEVICES	3,753,600		3,753,600			811,845	15.00%	441,263	2,500,492	2,941,755
11	GENERAL EQUIPMENTS	61,898		61,898			27,112	15.00%	5,218	29,568	34,786
12	TEACHING AIDS / INSTRUMENTS	104,984		104,984			50,182	15.00%	8,220	46,582	54,803
	<b>TOTAL - A</b>		36,508,000	186,072,257			60,152,585		24,874,702	137,552,960	125,919,662
	<b>B) Citi Centre</b>										
1	Renovation & Decoration	6,554,852		6,554,852			2,254,214	10.00%	430,064	3,870,574	4,300,638
2	FURNITURE & FIXTURES	25,302		25,302			6,864	10.00%	1,844	16,594	18,438
3	COMPUTER SYSTEMS	53,436		53,436			46,511	40.00%	2,770	49,281	6,925
4	OFFICE EQUIPMENTS	26,000		26,000			12,428	15.00%	2,036	11,536	13,572
5	ELECTRICAL INSTALLATIONS	88,038		88,038			30,276	10.00%	5,776	36,052	57,762
	<b>TOTAL - B</b>	6,747,628		6,747,628			2,350,292		442,490	3,954,846	4,397,335
	<b>TOTAL (A + B)</b>	192,819,885	36,508,000	229,327,885			62,502,887		25,317,193	141,507,808	130,316,998



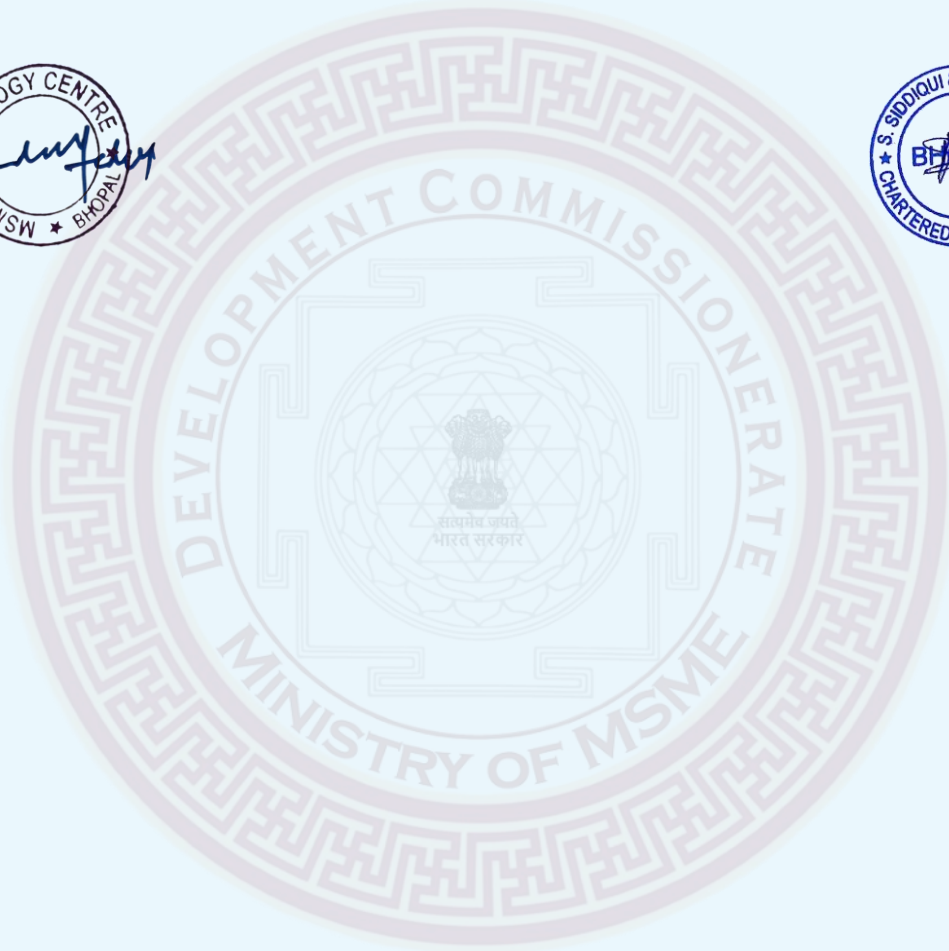
FORM OF FINANCIAL STATEMENTS (NON-PROFIT ORGANISATION)

## MSME Technology Centre, Bhopal

Plot No 259/2, 261, 267/2/1, Industrial Area, Special Education Zone, Acharpura, Bhopal

### SCHEDULES FORMING PART OF BALANCE SHEET AND INCOME & EXPENDITURE ACCOUNT AS AT 31st MARCH'2024

Particulars	Current Year	Previous Year
	As on 31.03.2024	As on 31.03.2023
Schedule 9 :- INVESTMENT – FROM ENDOWMENT FUNDS	NIL	NIL
Schedule 10 :- INVESTMENT – OTHERS	NIL	NIL



## FORM OF FINANCIAL STATEMENTS (NON-PROFIT ORGANISATION)

**MSME Technology Centre, Bhopal**

Plot No 259/2, 261, 267/2/1, Industrial Area, Special Education Zone, Acharpura, Bhopal

**SCHEDULES FORMING PART OF BALANCE SHEET AND INCOME & EXPENDITURE ACCOUNT  
AS AT 31st MARCH'2024**

Particulars	Current Year	Previous Year
	As on 31.03.2024	As on 31.03.2023
<b>SCHEDULE 11 - CURRENT ASSETS, LOANS, ADVANCES ETC</b>		
<b>A. CURRENT ASSETS :</b>		
<b>1. Inventories</b>		
a) Stores & Spares	46,785.00	46,785.00
<b>2. Sundry Debtors / Receivables :-</b>		
a) Sundry Debtors	57,89,392.00	35,05,750.00
b) Reimbursement of Fees from Gol (SC/ST) Receivable	14,13,076.00	10,49,129.00
<b>3. Cash Balances in hand (including cheques / drafts and imprest)</b>		
Cash Balances in hand	342.00	1,150.00
<b>5. Bank Balances</b>		
<b>-On Current Accounts</b>		
State Bank of India (Power Jyoti A/C)	81,58,285.02	96,89,582.40
<b>-On Current Accounts</b>		
Axis Bank	33,966.00	
State Bank of India	1,16,14,175.37	69,31,604.80
State Bank of India - NRE	1,10,56,148.46	1,10,56,797.46
<b>TOTAL (A)</b>	<b>3,81,12,169.85</b>	<b>3,22,80,798.66</b>
<b>B. LOANS, ADVANCES AND OTHER ASSETS</b>		
<b>1. Advances and other amounts recoverable in cash or in kind or for value to be received</b>		
a) Advances to Suppliers		
b) Prepayments - TDS Deduction	1,13,062.00	1,99,719.00
c) Pre-paid Expenses	7,02,561.00	-
d) Accounts Receivable	2,87,073.76	-
e) Account Balance with GST	2,84,58,730.49	2,11,54,233.07
f) Deposits - Jio	2,999.00	2,999.00
g) Deposits - MPMKVV	25,75,600.00	
<b>TOTAL (B)</b>	<b>3,21,40,026.25</b>	<b>2,13,56,951.07</b>
<b>TOTAL(A+B)</b>	<b>7,02,52,196.10</b>	<b>5,36,37,749.73</b>



## FORM OF FINANCIAL STATEMENTS (NON-PROFIT ORGANISATION)

**MSME Technology Centre, Bhopal**

Plot No 259/2, 261, 267/2/1, Industrial Area, Special Education Zone, Acharpura, Bhopal

**SCHEDULES FORMING PART OF BALANCE SHEET AND INCOME & EXPENDITURE ACCOUNT  
AS AT 31st MARCH'2024**

Particulars	Current Year	Previous Year
	As on 31.03.2024	As on 31.03.2023
<b>SCHEDULE 12 - GRANTS / SUBSIDIES</b>		
<b>1. Income from Services</b>		
a) Labour and Processing Charges		
Job Work Charges Received	4,65,790.00	2,73,622.00
Less :- Goods & Service Tax (GST)		-
	<u>4,65,790.00</u>	<u>2,73,622.00</u>
<b>TOTAL</b>	<b>4,65,790.00</b>	<b>2,73,622.00</b>
<b>SCHEDULE 13 - GRANTS / SUBSIDIES</b>		
<b>(Irrevocable Grants &amp; Subsidies Received)</b>		
Dev. Comm. MSME Recurring Grants (Salaries)	2,38,94,376.00	99,75,362.00
Dev. Comm. MSME Recurring Grants (General)	15,43,276.00	52,92,309.00
2) State Government (s)		-
<b>TOTAL</b>	<b>2,54,37,652.00</b>	<b>1,52,67,671.00</b>
<b>SCHEDULE 14 - FEES / SUBSCRIPTIONS</b>		
<b>1. Sales - Training</b>	6,33,137.00	22,08,083.48
<b>2. Annual Fees / Subscriptions</b>		
a) Fees Received - Long Term Courses	13,07,900.00	9,13,300.00
b) Fees Received - Mid / Short Term Courses	47,01,255.42	2,86,541.00
c) Entrance Exam Fees (LTC)	-	-
d) Fees - Other Admn fees	-	72,750.00
d) Hostel Fees Received	7,87,250.00	5,61,320.00
e) Fees of SC/ ST Trainees from Gol	22,83,642.00	12,39,250.00
<b>3. Seminar / Programme Fees</b>	-	-
<b>4. Consultancy Fees</b>	-	-
<b>5. Others (Specify)</b>	-	-
<b>TOTAL</b>	<b>97,13,184.42</b>	<b>52,81,244.48</b>
<b>SCHEDULE 15 -</b>	<b>NIL</b>	
<b>SCHEDULE 16 -</b>	<b>NIL</b>	
<b>SCHEDULE 17 - INTEREST EARNED</b>		
<b>1. On Deposits</b>		
a) Others	39,578.00	
<b>TOTAL</b>	<b>39,578.00</b>	



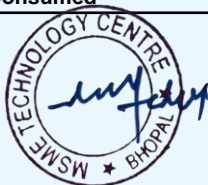
## FORM OF FINANCIAL STATEMENTS (NON-PROFIT ORGANISATION)

**MSME Technology Centre, Bhopal**

Plot No 259/2, 261, 267/2/1, Industrial Area, Special Education Zone, Acharpura, Bhopal

**SCHEDULES FORMING PART OF BALANCE SHEET AND INCOME & EXPENDITURE ACCOUNT  
AS AT 31st MARCH'2024**

Particulars	Current Year	Previous Year
	As on 31.03.2024	As on 31.03.2023
<b>SCHEDULE 18 - OTHER INCOME</b>		
1. Other Income	6,095.00	-
2. Miscellaneous Income	-	-
3. Sales of Tenders	-	-
4. Notice Pay	-	-
<b>TOTAL</b>	<b>6,095.00</b>	<b>-</b>
<b>Schedule 19: INCREASE / (DECREASE) IN STOCK OF FINISHED GOODS &amp; WORK IN PROGRESS</b>		
		NIL
<b>SCHEDULE 20 - MATERIAL CONSUMED</b>		
Opening Stock (RM/BO Items/Cons)		-
Add:-		
Raw Material		-
Raw Material for Training	28,187.00	17,539.00
Raw Material Imported		-
Bought Out and Standard Items		-
Bought Out and Standard Items for Training	36,118.76	-
Consumable Purchases	12,000.00	-
Consumable Purchases for Training	-	-
	<b>76,305.76</b>	<b>17,539.00</b>
Less:		
Closing Stock		-
<b>Material Consumed - A</b>	<b>76,305.76</b>	<b>17,539.00</b>
Opening Stock (Spares)	46,785.00	40,785.00
Add: Purchases of Consumables for Maintenance	-	6,000.00
	<b>46,785.00</b>	<b>46,785.00</b>
Less:- Closing Stock	46,785.00	46,785.00
<b>Spares Consumed - B</b>	<b>-</b>	<b>-</b>
<b>Material / Spares Consumed</b>	<b>76,305.76</b>	<b>17,539.00</b>



**MSME Technology Centre, Bhopal**

Plot No 259/2, 261, 267/2/1, Industrial Area, Special Education Zone, Acharpura, Bhopal

**SCHEDULES FORMING PART OF BALANCE SHEET AND INCOME & EXPENDITURE ACCOUNT  
AS AT 31st MARCH'2024**

Particulars	Current Year	Previous Year
	As on 31.03.2024	As on 31.03.2023
<b>SCHEDULE 21 - ESTABLISHMENT EXPENSES</b>		
a) Salaries & Wages	1,04,92,240.00	58,44,363.00
b) Contribution to Provident Fund	10,42,486.00	4,97,015.00
c) Contribution to E.D.L.I	10,425.00	4,275.00
d) Remuneration to Trainee Engineers	-	-
e) Remuneration to Consultant	19,17,783.00	22,84,544.00
f) Recruitment Expense	1,18,611.00	-
<b>TOTAL</b>	<b>1,35,81,545.00</b>	<b>86,30,197.00</b>

**SCHEDULE 22 - OTHER ADMINISTRATIVE EXPENSES ETC.**

1. Labour and processing expenses	-	-
2. Logistic Expenses	-	-
3. Transport Cost	-	850.00
4. Coolant Water	-	900.00
5. Electricity & Power	50,59,599.00	37,73,453.00
6. Fuel Expenses	-	20,446.00
7. Gardening Exp	-	1,290.00
8. Water Charges	7,47,483.00	6,83,126.00
9. Medical Expenses	329.00	4,05,917.00
10. Insurance	3,31,914.00	3,65,173.00
11. Repairs & Maintenance	20,551.00	17,289.22
12. Children Education Allow	42,750.00	-
13. LTC Expenses	-	-
14. Service Charges	9,040.00	1,520.34
15. Legal Fees. Duties & Taxes	2,86,239.00	1,000.00
16. Property Tax	2,09,633.00	1,82,597.00
17. Rent Paid for Building	70,800.00	77,880.00
18. Administrative Charges	41,815.88	20,334.00
19. Postage & Telegram Expenses	973.00	14,200.00
20. Telephone & Fax Expenses	4,38,414.80	97,051.33
21. Printing & Stationery	1,35,221.38	91,685.71
22. Traveling & Conveyance Expenses	4,66,992.00	2,53,040.75
23. Training Expenses	2,31,820.00	90,603.00
24. Stipend Expenses	23,20,362.00	20,93,393.00
25. Subscription Expenses	683.00	23,854.00
26. Interest on GST/I. Tax	-	2,830.00
27. Auditors Remuneration	21,000.00	-
28. Repairs & Maintainance – Safety Wqpts.	1,22,882.00	-
29. Professional Charges	-	17,820.00
30. Tool & Handle	-	1,352.00
31. Staff Welfare exp	2,346.00	1,000.00
32. Advertisement & Publicity	86,754.32	2,26,964.09
33. Office Expenses	1,052.00	799.00
34. Professional Tax Paid for MSME TC, Bhopal	-	1,246.00
35. House Keeping & Wages to Casuals	9,93,772.24	7,76,273.29
36. Security Charges	59,73,912.06	19,09,463.14
37. Internet Expenses	-	-
38. AMC Charges	3,23,215.00	29,412.00



## FORM OF FINANCIAL STATEMENTS (NON-PROFIT ORGANISATION)

**MSME Technology Centre, Bhopal**

Plot No 259/2, 261, 267/2/1, Industrial Area, Special Education Zone, Acharpura, Bhopal - 462038

**SCHEDULES FORMING PART OF BALANCE SHEET AND INCOME & EXPENDITURE ACCOUNT  
AS AT 31st MARCH'2024**

Particulars	Current Year	Previous Year
	As on 31.03.2024	As on 31.03.2023
39. Books & Periodicals	-	475.00
40. Electrical Expenses	29,573.00	6,240.00
41. General Expenses	45,693.00	27,565.00
42. Hostel Expenses	-	-
43. Tools & Handle	-	-
44. Round Off		(9.27)
45. Misc. Expenses	50,074.50	15,003.35
<b>TOTAL</b>	<b>1,80,64,894.18</b>	<b>1,12,32,036.95</b>
<b>Schedule 23 :- EXPENDITURE ON GRANTS, SUBSIDIES ETC.</b>		NIL
<b><u>SCHEDULE 24- INTEREST</u></b>		
a) On Fixed Loans		-
b) On other Loans (ncluding Bank Charges)		-
c) Others - Bank Charges	3,606.80	3,929.40
<b>TOTAL</b>	<b>3,606.80</b>	<b>3,929.40</b>



## MSME TECHNOLOGY CENTRE, BHOPAL

### **SCHEDULE : 25**

#### **NOTES ON ACCOUNTS AND SIGNIFICANT ACCOUNTING POLICIES :-**

1. The Society was registered under Madhya Pradesh Society Registration Act, 1973 in name "**MSME TECHNOLOGY CENTRE, Bhopal**" as on 25 July 2018.
2. The balances of Sundry Creditors, Deposits, Other Payable are subject to confirmation & reconciliation if any.
3. It is explained to us that future economic benefits associated with Cutting Tools will flow to the enterprise hence the same have been capitalized in the books of accounts.
4. The Trust has not provided / paid interest as applicable u/s 23 of The Micro, Small and Medium Enterprises Development Act, 2006.

#### **SIGNIFICANT ACCOUNTING POLICIES:-**

##### **A. BASIS OF ACCOUNTING:-**

1. The accounts are prepared on Historical cost convention basis and the principle of going concern and Mercantile basis.
2. The accounting policies not separately referred to otherwise are consistent and in consonance with generally accepted accounting principles.

##### **B. REVENUE RECONGNITION**

1. Training income is recognized on the basis of commencement of course subject to certainty of receipt of course fees i.e. on receipt basis.
2. Bank Interest is accounted on accrued basis and Misc. receipts are accounted for on cash basis.
3. Recurring Grants received from Government of India are recognized as revenue, as and when received.

##### **C. FIXED ASSETS**

1. Fixed Assets are stated at cost less depreciation. The cost of additions comprise the purchase price and all attributable cost for bringing asset into working condition.

##### **D. DEPRECIATION:-**

1. The depreciation is provided on Written down Value method at the rates prescribed by Income tax Act For additions before 30<sup>th</sup> September 2023 the depreciation is provided for full year and for additions after 30<sup>th</sup> September 2023 for six months only.

##### **E. GOVERNMENT GRANTS:-**

1. As required by Accounting Standard 12 issued by Institute of Chartered Accountants of India for treatment of Government Grants, the institution has credited the Grant in nature of promoters' contribution that is Non-Recurring Grants received from Government of India to Capital Fund and Recurring Grants treated as Income in books of Accounts.



## F. CURRENT ASSETS, LOANS & ADVANCES:-

1. In the opinion of the management the value of all current assets, loans and advances and other realizable are not less than their realizable value in the ordinary course of business.

## G. EMPLOYEE BENEFITS:-

### a) Provident Fund Contribution

1. Provident fund contribution is made to Government Provident Fund Authority. Retirement Benefits in the form of provident fund contributions are charged to the Income & Expenditure Account of the period when the contribution to the fund is due. There are no obligations other than the contribution payable to the fund.


## H. CONTINGENCIES AND EVENTS OCCURRED AFTER THE BALANCE SHEET DATE:-

1. There are no such events occurred after the Balance Sheet date which will have bearing on financial performance and / or State of Affairs of the Trust.

For S. SIDDIQUI & ASSOCIATES

CHARTERED ACCOUNTANTS

Firm Reg No - 00122C

  
ASHFAQUE SIDDIQUI  
PARTNER


M No.: 411551


UDIN: 24411551BKMGYQ9126

PLACE: BHOPAL

DATE: 03/10/2024

For MSME TECHNOLOGY CENTRE, BHOPAL

  
MEMBER SECRETARY

  
CHAIRMAN  
GOVERNING COUNCIL





**Independence Day**



**Women's Day**



**Yoga Day**



**Environment Day**



**Swachhata Pledge**



**Teacher's Day**



**Vishwakarma Puja**



**Ganesh Puja**



**Annual Function**



**Sports Events**

